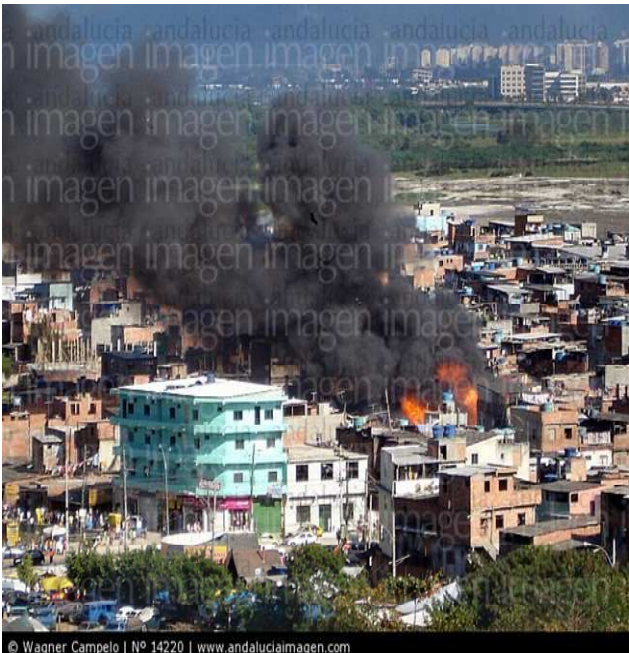




¿QUÉ HACER EN CASO DE INCENDIO?



- ✓ Actúe con tranquilidad
- ✓ Transmita calma a las personas que se encuentren a su alrededor.
- ✓ Si puede controle el fuego con extintor.
- ✓ En situación de evacuación, a su paso cierre puertas y ventanas. Las corrientes de aire favorecen al incendio.
- ✓ Antes de abrir una puerta coloque la palma de la mano sobre ésta. Si está caliente NO la abra.
- ✓ En caso de haber mucho humo, cúbrase la nariz y boca con pañuelo mojado. Si es necesario desplácese gateando, para respirar bajo el humo.
- ✓ Si su ropa se incendia, no corra, arrójese al suelo y gire sobre sí mismo. Solicite ayuda.
- ✓ No utilice ascensores. El humo asciende por el ducto del ascensor.
- ✓ Si no puede salir del edificio, acérquese a una ventana abierta y haga señales agitando la mano o una prenda de tela.
- ✓ Al momento de evacuación, sólo lleve lo que tiene puesto.
- ✓ No trate de rescatar objetos.

SU VIDA ES LO MAS IMPORTANTE.

*Una época de cambios, para un
cambio de época*