



INSTITUTO GUATEMALTECO DE SEGURIDAD SOCIAL ORGANIGRAMA ESTRUCTURAL

ORGANOS SUPERIORES

SUBGERENCIAS

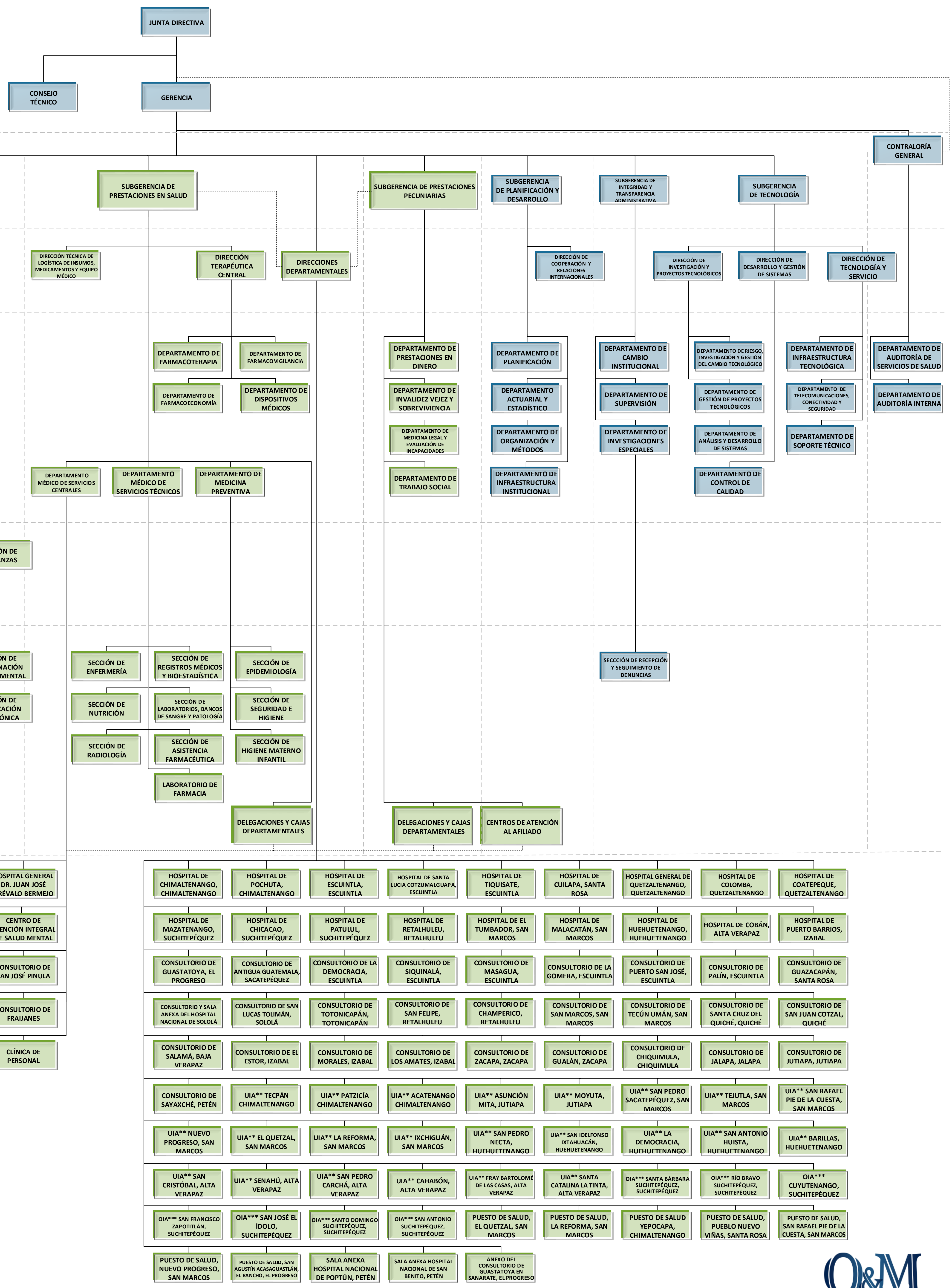
DIRECCIONES

DEPARTAMENTOS

DIVISIONES

SECCIONES

UNIDADES MÉDICO HOSPITALARIAS



*CENTRO DE ATENCIÓN MÉDICA INTEGRAL PARA PENSIONADOS
 **UNIDAD INTEGRAL DE ADSCRIPCIÓN, ACREDITACIÓN DE DERECHOS Y DESPACHO DE MEDICAMENTOS
 ***OFICINA INTEGRAL DE ADSCRIPCIÓN, ACREDITACIÓN DE DERECHOS Y DESPACHO DE MEDICAMENTOS

FUENTE: ESTRUCTURA ORGÁNICA DICTADA EN ACUERDOS 1119, 1150, 1164, 1166, 1190, 1197, 1199, 1241, 1248, 1322, 1375, 1378, 1418, 1428, 1443, 1444, 1468 y 1480 DE JUNTA DIRECTIVA,
 ^ DECRETO 57-2008 DEL CONGRESO DE LA REPÚBLICA DE GUATEMALA Y ACUERDO DEL GERENTE 19/2019.
 DISEÑO: DEPARTAMENTO DE ORGANIZACIÓN Y MÉTODOS,
 ÚLTIMA REVISIÓN AGOSTO 2021.

