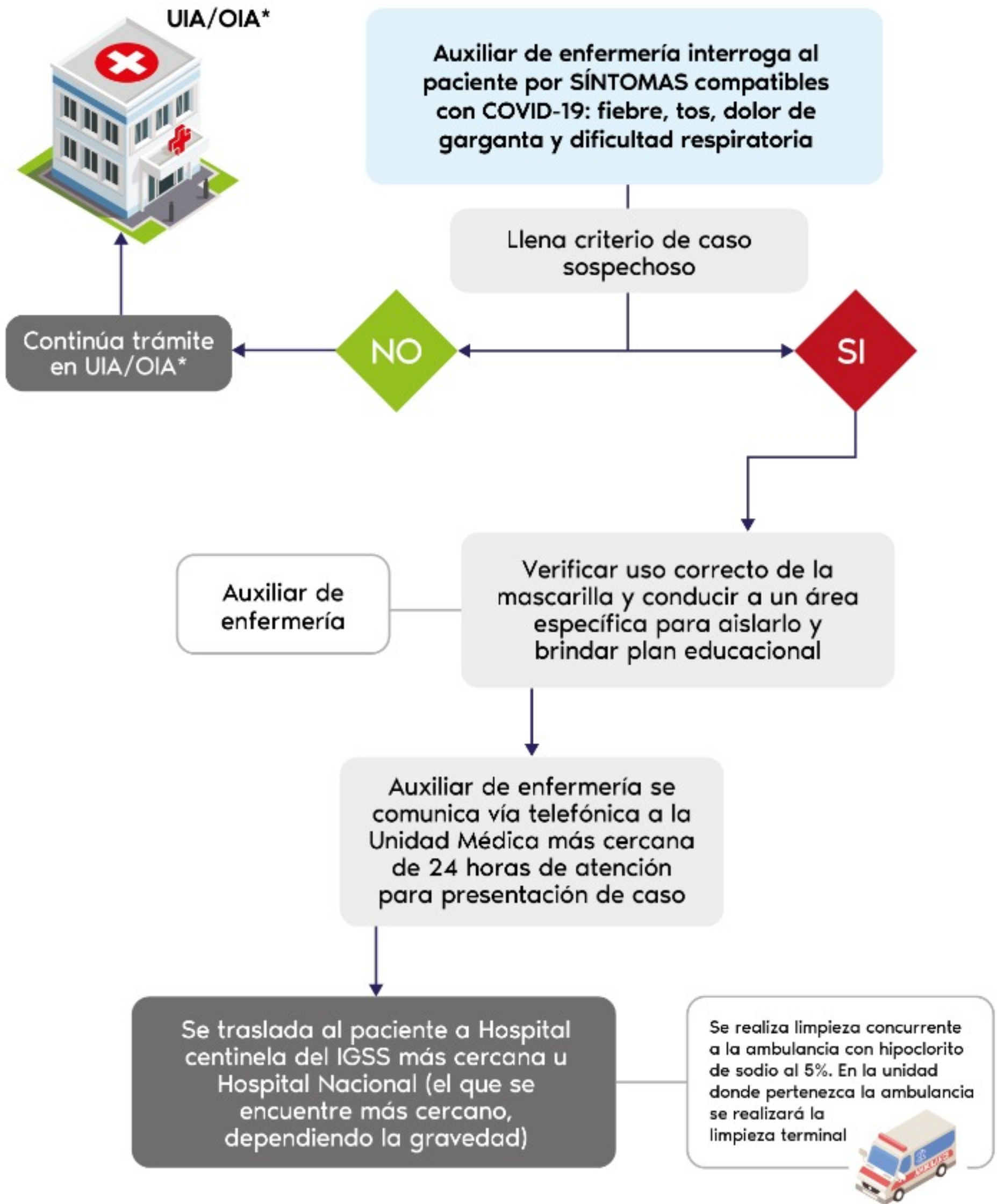


# PACIENTE ACUDE A LA UIA/OIA\*



\* Todos los casos sospechosos de COVID-19 deben ser notificados a la Sección de Epidemiología del Instituto para su posterior notificación al Ministerio de Salud Pública y Asistencia Social.

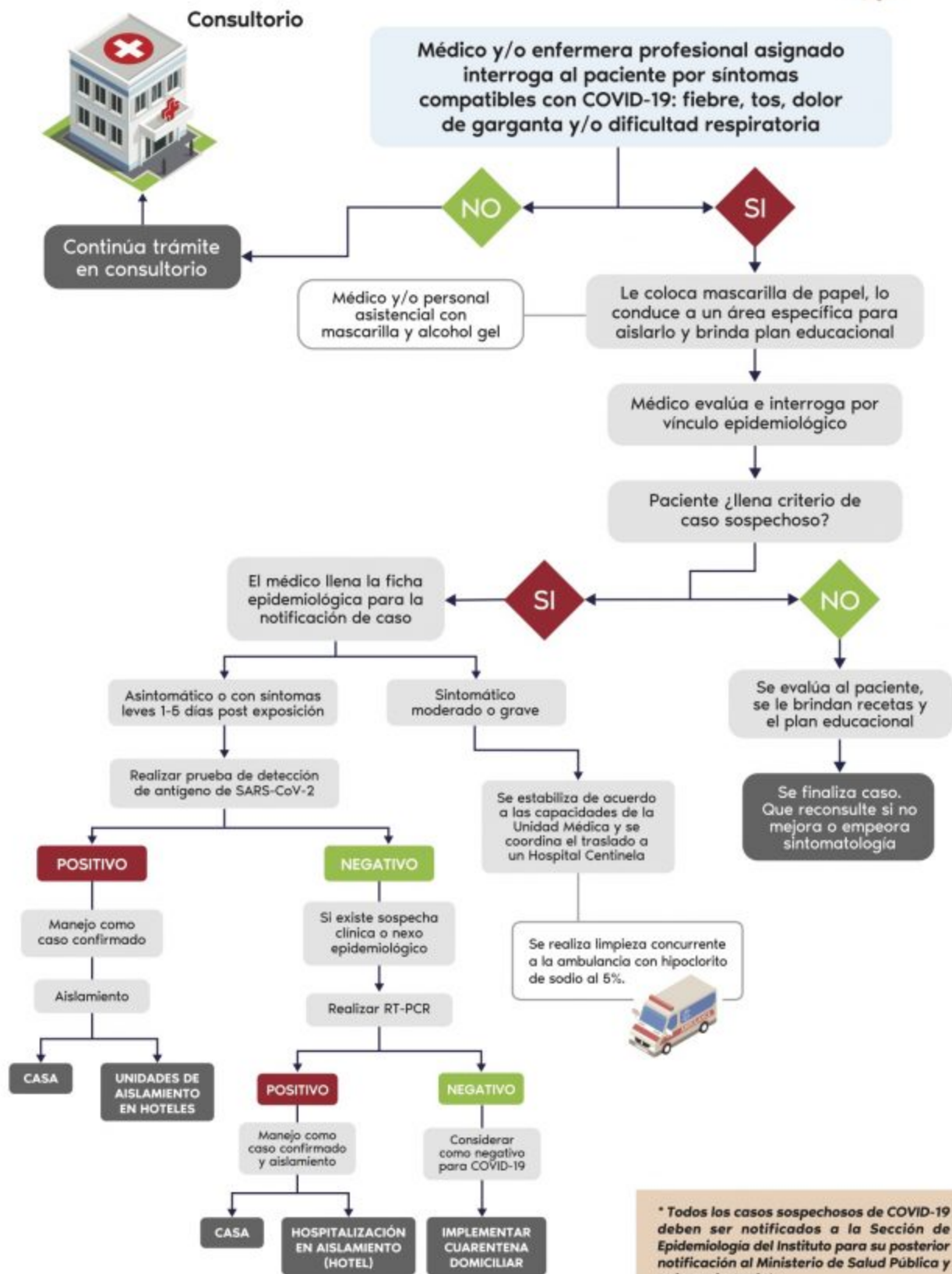
\*Unidad Integral de Adscripción / Oficina Integral de Adscripción

#IGSSContraCOVID19  
#JuntosSaldremosAdelante



Infórmate sobre el COVID-19 (CORONAVIRUS)  
Escanea el código QR o visita: [www.igssgt.org/covid-19-sala-virtual/](http://www.igssgt.org/covid-19-sala-virtual/)  
Si tienes dudas llama al: 2415-1800

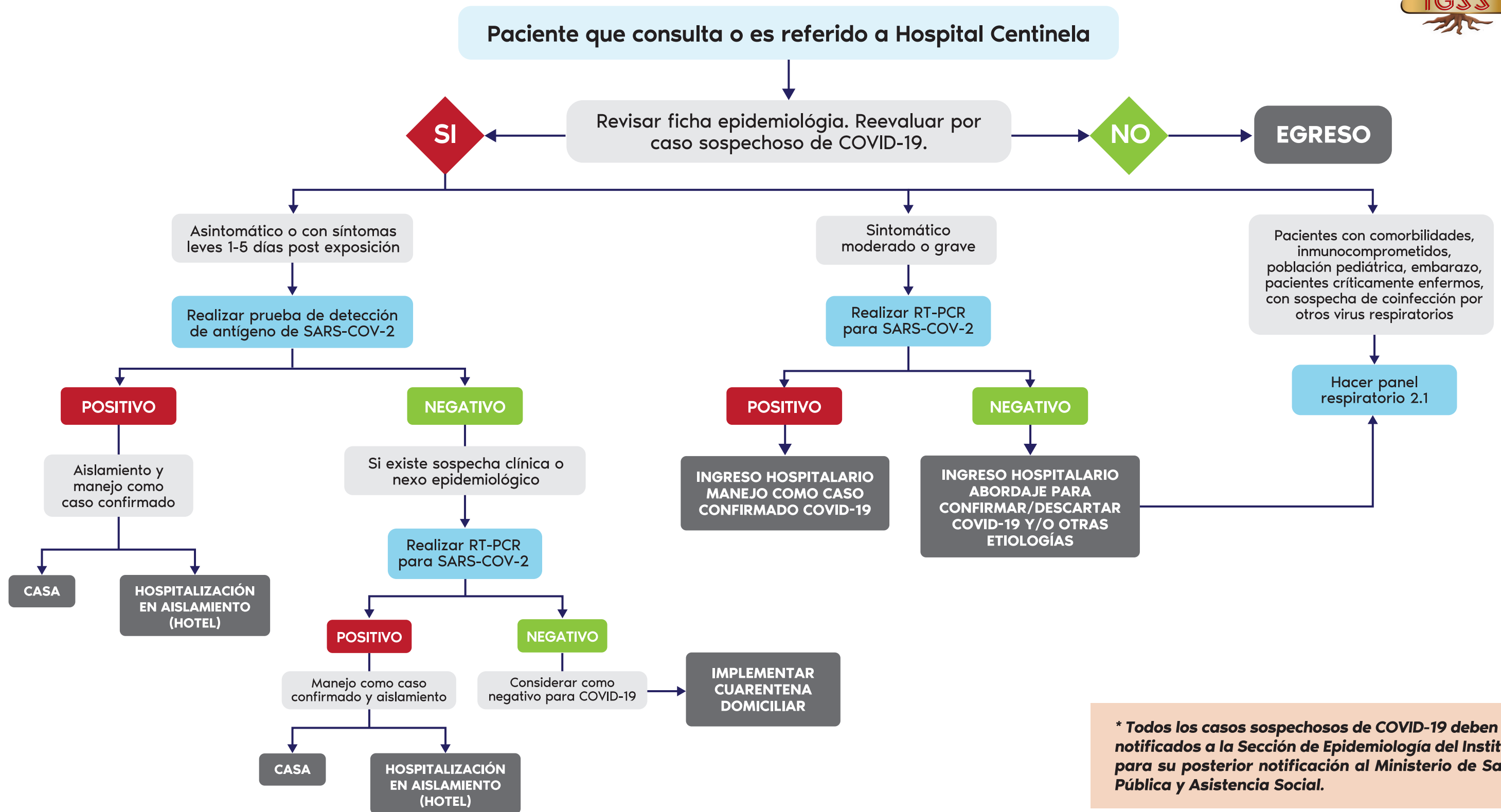
# PACIENTE ACUDE A CONSULTORIO / CONSULTA EXTERNA / UNIDADES PERIFÉRICAS



\* Todos los casos sospechosos de COVID-19 deben ser notificados a la Sección de Epidemiología del Instituto para su posterior notificación al Ministerio de Salud Pública y Asistencia Social.



# MANEJO DE PACIENTE CON INFECCIÓN RESPIRATORIA AGUDA / GRAVE QUE CONSULTA O ES REFERIDO A UN HOSPITAL CENTINELA



*\* Todos los casos sospechosos de COVID-19 deben ser notificados a la Sección de Epidemiología del Instituto para su posterior notificación al Ministerio de Salud Pública y Asistencia Social.*

