

Instituto Guatemalteco de Seguridad Social



Plan de Becas y Subsidios 2022

Comité de Becas y
Subsidios



COMITÉ DE BECAS Y SUBSIDIOS

LIC. EDSON JAVIER RIVERA MÉNDEZ
Subgerente Financiero

COORDINADOR

LICDA. CYNTHIA VIVIANA FIGUEROA BENAVENTE
Subgerente
Subgerencia de Recursos Humanos

VOCAL I

LICDA. ANABELLA DEL ROSARIO ORELLANA REYNA
Jefe de Departamento Administrativo
Departamento de Organización y Métodos

VOCAL II

DR. GARY ABRAHAM JUVENTINO REYES LÓPEZ
Jefe de Departamento Administrativo
Departamento de Capacitación y Desarrollo

SECRETARIO



INDICE

	Página
Introducción.....	4
I Plan de Becas y Subsidios.....	5
II Objetivos.....	5
III Base Legal.....	6
IV Metodología y Procedimientos.....	7
V Becas a realizarse en el país.....	17
VI Becas a realizarse en el exterior.....	28
VII Continuidades de Becas.....	39
VIII Presupuesto del Plan de Becas y Subsidios.....	42



INTRODUCCIÓN

El Plan de Becas y Subsidios forma parte de la política laboral del Instituto, regulado en el Acuerdo 1090 de Junta Directiva, considerado un beneficio para ambas partes (Instituto y trabajador), ya que otorga oportunidades de desarrollo al trabajador y permite disponer de personal especializado y actualizado al servicio del Instituto, lo que redundará en la calidad del servicio que se brinda a los afiliados y beneficiarios.

Se encuentra íntimamente relacionado con el 5° objetivo estratégico que se enmarca en el Crecimiento y Desarrollo Institucional, siendo el soporte del mismo, pues sobre él descansa el logro de cada uno de los objetivos estratégicos propuestos, contemplando en la primera línea de trabajo la consolidación de los equipos de talento humano y capital intelectual con las competencias asertivas que permitan reorientar el rumbo institucional con aceleración constante, hacia las tendencias de la seguridad social que demanda el entorno, formando los cuadros operativos, administrativos y gerenciales que hagan de la Institución un referente de gestión.

Los ejes temáticos que dan nacimiento a este objetivo estratégico son: “Salud y Economía Preventiva”, “Protección Social para todos”, “Ampliación de Cobertura y Calidad de los Servicios” y “Solidez Financiera”, contemplando recurso humano médico y paramédico especializado y administrativo competente y eficiente, para ampliar la cobertura en el corto plazo, siendo esta una de las áreas de oportunidad que plantea atender el Plan de Becas y Subsidios, contribuyendo así al cumplimiento del mismo.

El Plan de Becas y Subsidios es elaborado anualmente con la finalidad de atender las necesidades de formación planteadas por la Gerencia, Subgerencias, Contraloría General del Instituto y Comisión de Junta Directiva, para la especialización de los trabajadores en sus respectivas áreas de trabajo.

La presente propuesta incluye un total de 102 programas académicos de los cuales 45 se desarrollarán en el país y 57 en el exterior.



I. PLAN DE BECAS Y SUBSIDIOS

Es el medio a través del cual se otorga oportunidades de capacitación, especialización y actualización técnico-profesional al personal del Instituto.

Para la elaboración del Plan de Becas y Subsidios se toman en cuenta las necesidades de capacitación, planteadas por la Gerencia, Subgerencias, Contraloría General del Instituto y Comisión de Junta Directiva; las cuales son revisadas, analizadas y posteriormente se investiga la oferta de estudios de las universidades y centros de formación del país y del exterior.

El Plan de Becas y Subsidios ha presentado avances significativos, incluyendo diversidad de becas de beneficio institucional a nivel de diplomados, carreras técnicas, especializaciones, especialidades y maestrías, con lo que se persigue contar con recurso humano especializado, lo cual redundará en la efectividad de los servicios que se brindan a los afiliados y derechohabientes.

II. OBJETIVOS

a. General

Facilitar al recurso humano del Instituto oportunidades de capacitación, especialización o actualización técnico-profesional, afines a los objetivos estratégicos y a los servicios que brinda el Instituto.

b. Específicos

- ✓ Contribuir al cumplimiento de los objetivos estratégicos institucionales.
- ✓ Cubrir las necesidades de especialización y actualización técnico profesional de las diferentes áreas de trabajo.
- ✓ Contribuir en la mejora del desempeño del recurso humano.
- ✓ Proveer al personal del Instituto los medios necesarios para la capacitación, especialización o actualización técnico-profesional.



III. BASE LEGAL

Acuerdo 1.090

Denominado **Reglamento General para la Administración del Recurso Humano al Servicio del Instituto Guatemalteco de Seguridad Social**; Capítulo IX de la Capacitación y Desarrollo (artículos del 40 al 57), el cual norma las funciones del Comité de Becas y la ejecución del Plan de Becas y Subsidios.

Artículo 47: Los requisitos generales para optar a becas o subsidios son:

- Ser guatemalteco.
- Acreditar buena salud.
- Ser trabajador regular del Instituto con un mínimo de dos años de labores ininterrumpidas. Se exceptúa de este requisito a los médicos residentes del Instituto, quienes podrán optar a las becas y subsidios si hubieren cumplido el plan completo de residencia.
- Contar con el visto bueno del jefe inmediato superior.
- Presentar solicitud escrita ante el Gerente del Instituto acompañada de los documentos que acrediten el cumplimiento de los requisitos para optar a la beca.
- Acreditar el nivel académico o técnico requerido en cada caso. Los profesionales universitarios deberán presentar constancia de colegiado activo.
- Cumplir otros requisitos como:
 - ✓ Récord Laboral
 - ✓ Resultado satisfactorio de la evaluación del desempeño
 - ✓ Perfil del participante que requieran los centros de formación
 - ✓ Únicamente se pueden aplicar a las becas programadas en el presente plan.

Acuerdo 1376

Artículo 2: Reforma el Inciso c) del Artículo 47 del Acuerdo 1090, el cual queda así:

Ser trabajador del Instituto con un mínimo de un año ininterrumpido de labores. Los médicos residentes que estén realizando su último año de residencia podrán participar en el proceso de convocatoria para optar a una beca o subsidio y previo al otorgamiento de la beca, deberán presentar la constancia de cierre de pensum respectiva.



IV. METODOLOGÍA Y PROCEDIMIENTOS

a) Diagnóstico de Necesidades de Capacitación

Es la herramienta que sirve para elaborar el Plan de Becas y Subsidios, ya que muestra las necesidades de especialización que tienen las diferentes unidades médicas y administrativas.

b) Elaboración del Plan de Becas y Subsidios

Es el documento elaborado por el Comité de Becas en el cual se prioriza las necesidades de especialización de la Gerencia, Subgerencias y Contraloría General del Instituto, con base en una investigación exhaustiva en diferentes centros formativos del interior y exterior del país, analizando cada una de las mismas.

c) Aprobación del Plan de Becas y Subsidios

Es el proceso por el cual la Junta Directiva aprueba el Plan de Becas y Subsidios y autoriza la selección de los candidatos cuyos requisitos y puntuaciones permitan el estricto cumplimiento del mismo.

d) Selección de Becarios

Es el proceso que realiza el Comité de Becas y Subsidios, para elegir a los candidatos a becas, de conformidad a las puntuaciones más altas.

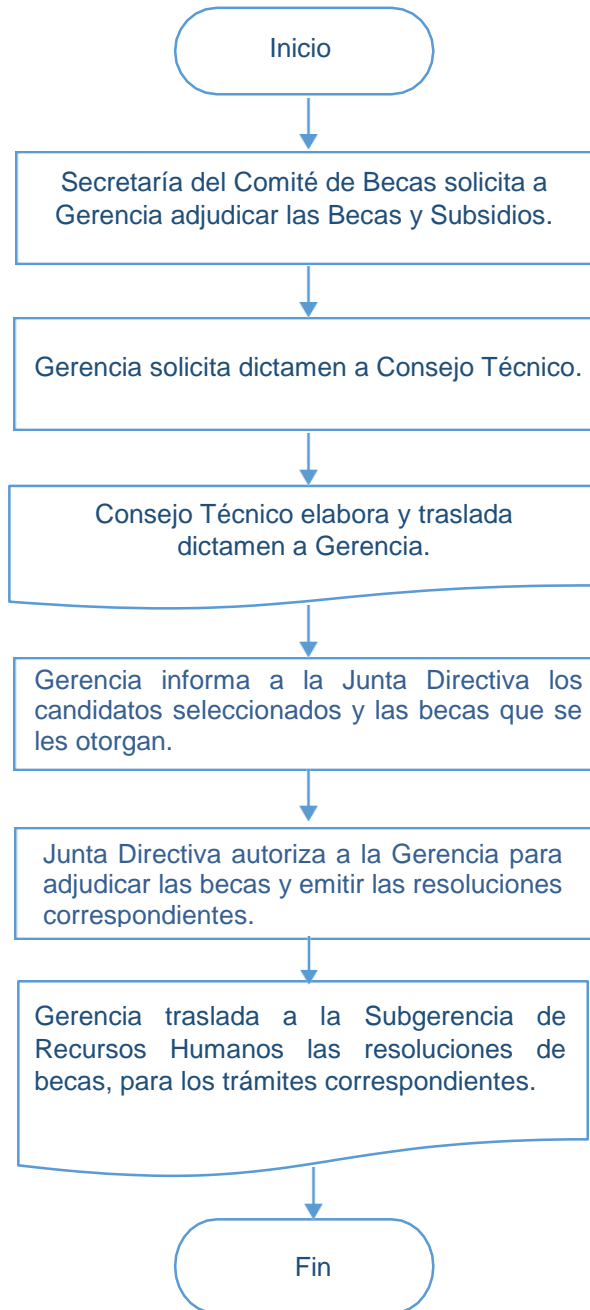
e) Adjudicación de Becas

Es el proceso por el cual la Gerencia informa a la Junta Directiva de los candidatos seleccionados por el Comité de Becas y Subsidios y se autoriza para que la Gerencia adjudique las Becas que se otorguen, cumpliendo los pasos siguientes:

- ✓ La Secretaría del Comité de Becas solicita a Gerencia adjudicar las Becas y Subsidios.
- ✓ Gerencia solicita dictamen al Consejo Técnico.
- ✓ Consejo Técnico elabora y traslada dictamen a Gerencia.
- ✓ Gerencia informa a la Junta Directiva los candidatos seleccionados y las becas que se les otorgan.
- ✓ Junta Directiva autoriza a la Gerencia para adjudicar las becas y emitir las resoluciones correspondientes.
- ✓ Gerencia traslada a la Subgerencia de Recursos Humanos las resoluciones de becas, para los trámites correspondientes.



Flujograma del Proceso Adjudicación de Becas





f) Publicación de Resultados

En este proceso se informa a los candidatos el resultado de la selección de becarios, trámites a seguir para la acreditación del beneficio económico y coordinación para las inscripciones en los centros de formación. Asimismo, se gestiona el depósito de la beca a cada trabajador beneficiado, a través del SIGES y en coordinación con el Departamento de Tesorería.

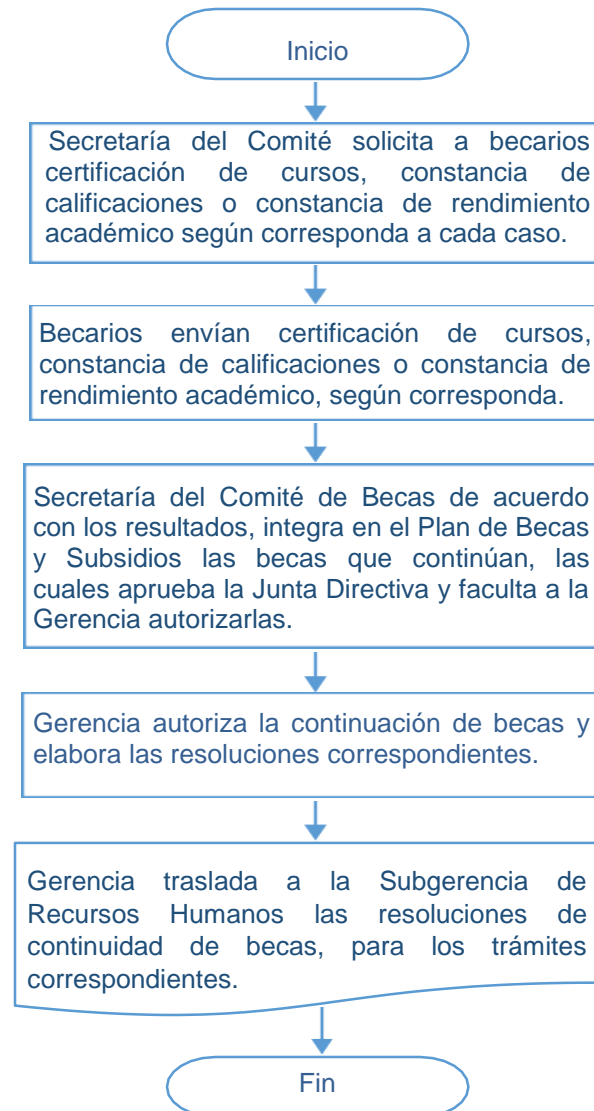
g) Continuidad de Becas

Es el proceso en el cual se solicita a Junta Directiva la autorización para continuar con las becas que iniciaron en años anteriores y aún no han finalizado, para lo que se realizan los trámites siguientes:

- ✓ Secretaría del Comité de Becas solicita a becarios la certificación de cursos o constancia de calificaciones.
- ✓ Becarios presentan a la Secretaría del Comité de Becas certificación de cursos, constancia de calificaciones o constancias de rendimiento académico, según corresponda a cada caso.
- ✓ Secretaría del Comité de Becas de acuerdo con los resultados integra en el Plan de Becas y Subsidios las becas que continuarán, las cuales aprueba la Junta Directiva y faculta a la Gerencia autorizarlas.
- ✓ Gerencia autoriza la continuación de becas y elabora las resoluciones correspondientes.
- ✓ Gerencia traslada a la Subgerencia de Recursos Humanos las resoluciones de continuidad de becas, para los trámites correspondientes.



Flujograma del Proceso Continuidad de Becas





La presente propuesta del Plan de Becas y Subsidios incluye 102 programas académicos, 45 para que se realicen en el país y 57 en el exterior, los cuales se mencionan a continuación:

BECAS 2022

a. En el país:

Nombre del Programa Académico	
No.	Área Administración en Salud y Seguridad Social
1	Maestría en Salud Pública con opción a énfasis en Gerencia y Administración de Servicios de Salud
2	Maestría en Administración de la Seguridad Social
3	Técnico Universitario en Salud y Seguridad Ocupacional
No.	Área Especialidades y Subespecialidades Médicas y Paramédicas
4	Maestría en Ciencias Médicas con Especialidad en Neurología Pediátrica
5	Maestría en Ciencias Médicas con Especialidad en Nefrología Pediátrica
6	Maestría en Ciencias Médicas con Especialidad en Ginecología Oncológica
7	Maestría en Ciencias Médicas con Especialidad en Neurofisiología Clínica
8	Maestría en Ciencias Médicas con Especialidad en Neurocirugía
9	Maestría y Especialidad en Cardiología
10	Especialidad en Dermatología
11	Maestría en Oftalmología Integral
12	Especialización en Valoración Médica de la Incapacidad Laboral
13	Maestría en Epidemiología
14	Maestría en Nutrición y Desarrollo Humano
15	Técnico de Terapia Respiratoria
16	Técnico Universitario en Emergencias Médicas y Cuidados Críticos
17	Técnico Universitario en Cuidados Geriátricos
18	Técnico Universitario en Profesionalización en Enfermería
19	Maestría en Biología Molecular
No.	Área Administrativa
20	Maestría en Administración Pública
21	Maestría en Investigación
22	Maestría en Administración de Recursos Humanos
23	Maestría en Formulación y Evaluación de Proyectos
24	Maestría en Tecnologías de la Información *
25	Maestría en Formulación y Evaluación de Proyectos para el Desarrollo Social
26	Maestría en Ingeniería de Mantenimiento
27	Maestría en Ingeniería Biomédica
28	Especialización en Administración y Mantenimiento Hospitalario
29	Especialización en Ingeniería Administrativa
30	Técnico en Protocolo y Gestión de Servicio Internacional
31	Diplomado en Gerencia Pública
32	Diplomado Gestión y Dinámica Empresarial
33	Certificación en e-Learning



Nombre del Programa Académico	
34	Técnico en Mecánica Automotriz
35	Técnico en Electromecánica Automotriz
36	Técnico en Mecánica de Motocicletas
37	Técnico en Electricidad Industrial
38	Técnico en Calderas de Vapor
39	Curso de Cocinero
No.	Área Económica-Financiera
40	Maestría en Administración Financiera
41	Diplomado Formación de Auditores Internos de Sistemas de Gestión de Calidad ISO 9001:2015
No.	Área Actuarial y Estadístico
42	Maestría en Estadística Aplicada
43	Maestría en Actuario
No.	Área Jurídico-Legal
44	Maestría en Derecho Constitucional
45	Maestría en Derecho del Trabajo y la Seguridad Social

b. En el exterior:

Nombre del Programa Académico	
No.	Área Especialidades y Subespecialidades Médicas y Paramédicas
1	Especialidad en Anestesiología Pediátrica
2	Especialidad en Cirugía Cardiorácica
3	Especialidad en Coloproctología
4	Especialidad en Medicina Materno Fetal
5	Especialidad en Neurocirugía Pediátrica
6	Especialidad en Angiología y Cirugía Vasculare
7	Especialidad en Cirugía Laparoscópica
8	Especialidad en Cardiología Pediátrica
9	Especialidad en Gastroenterología y Nutrición Pediátrica
10	Especialidad en Neumología Pediátrica
11	Especialidad en Reumatología Pediátrica
12	Especialidad en Dermatología Pediátrica
13	Especialidad en Endocrinología
14	Especialidad en Endocrinología Pediátrica
15	Especialidad en Geriatría
16	Especialidad en Nutriología Clínica
17	Especialidad en Hematología
18	Especialidad en Alergia e Inmunología Clínica Pediátrica
19	Especialidad en Alergia e Inmunología Clínica



No.	Nombre del Programa Académico
20	Especialidad en Cirugía Plástica y Reconstructiva
21	Especialidad en Neuroanestesiología
22	Especialidad en Genética Médica
23	Especialización en Odontopediatría
24	Curso de Postgrado de Alta Especialidad en Medicina en Ortopedia Pediátrica
25	Curso de Postgrado de Alta Especialidad en Medicina en Trasplante Renal
26	Curso de Postgrado de Alta Especialidad en Medicina en Cirugía de Columna Vertebral
27	Curso de Postgrado de Alta Especialidad en Medicina en Cirugía de Cadera Pelvis y Acetábulo
28	Curso de Postgrado de Alta Especialidad en Medicina en Artroscopia y Lesiones Deportivas
29	Curso de Postgrado de Alta Especialidad en Medicina en Patología Oncológica
30	Curso de Postgrado de Alta Especialidad en Medicina en Otología Clínica
31	Curso de Postgrado de Alta Especialidad en Medicina de Electrodiagnóstico
32	Curso de Postgrado de Alta Especialidad en Medicina en Radiología Intervencionista
33	Curso de Postgrado de Alta Especialidad en Medicina en Cirugía de la Mano
34	Curso de Postgrado de Alta Especialidad en Medicina del Dolor y Cuidados Paliativos en Adultos
35	Curso de Postgrado de Alta Especialidad en Medicina en Rehabilitación Laboral
36	Curso de Postgrado de Alta Especialidad en Medicina en Reconstrucción Articular de Cadera y Rodilla
37	Curso de Postgrado de Alta Especialidad en Medicina en Cirugía de Pie y Tobillo
38	Curso de Postgrado de Alta Especialidad en Medicina en Hombro y Codo
39	Curso de Postgrado de Alta Especialidad en Medicina en Cirugía Endoscópica Ginecológica
40	Curso de Postgrado de Alta Especialidad en Medicina en Ultrasonido Endoscópico del Aparato Digestivo
41	Curso de Postgrado de Alta Especialidad en Medicina en Electrofisiología Cardíaca
42	Curso de Postgrado de Alta Especialidad en Medicina en Terapia Intensiva Neurológica
43	Curso de Postgrado de Alta Especialidad en Medicina Crítica en Obstetricia
44	Curso de Postgrado de Alta Especialidad en Medicina en Genética Oftálmica, Genética Oftalmológica u Oftalmogenética
45	Curso de Postgrado de Alta Especialidad en Medicina en Microcirugía del Segmento Anterior del Ojo
46	Curso de Postgrado de Alta Especialidad en Medicina en Cornea y Cirugía Refractiva
47	Curso de Postgrado de Alta Especialidad en Medicina en Cardioneumología
48	Curso de Postgrado de Alta Especialidad en Medicina en Nefropatología
49	Curso de Postgrado de Alta Especialidad en Medicina en Trasplante de Médula Ósea
50	Curso de Postgrado de Alta Especialidad en Medicina en Anestesiología Oncológica
51	Curso de Postgrado de Alta Especialidad en Medicina en Anestesia en Trasplante



No.	Nombre del Programa Académico
52	Curso de Postgrado de Alta Especialidad en Medicina en Hepatología Clínica y Trasplante Hepático
53	Curso de Postgrado de Alta Especialidad en Medicina en Cirugía Hepato-Pancreato-Biliar
54	Curso Internacional Certificado en Entrenamiento Técnico y Científico en Bancos de Ojos
55	Técnico en Ortesis y Prótesis
56	Master Universitario en Virología
No.	Área Administrativa
57	Diplomado en Diseño y Construcción de Hospitales

En el año 2022 se gestionarán 31 continuidades de becas, 21 en el país y 10 en el exterior, de los programas académicos que se mencionan a continuación:

CONTINUIDADES DE BECAS

a. En el país:

No.	Nombre del Programa Académico
1	Maestría en Administración de la Seguridad Social
2	Técnico Universitario en Salud y Seguridad Ocupacional
3	Maestría y Especialidad en Cardiología
4	Maestría en Ciencias Médicas con Especialidad en Neurología Pediátrica
5	Maestría en Ciencias Médicas con Especialidad en Ginecología Oncológica
6	Maestría en Epidemiología
7	Maestría en Endodoncia
8	Técnico Universitario en Profesionalización en Enfermería
9	Técnico de Terapia Respiratoria
10	Técnico Universitario en Emergencias Médicas y Cuidados Críticos
11	Maestría en Administración de Recursos Humanos
12	Maestría en Administración Pública
13	Maestría en Tecnologías de la Información con Especialización en Sistemas de Información y Seguridad Informática
14	Maestría en Gestión de la Calidad con Especialización en Inocuidad de Alimentos
15	Maestría en Formulación y Evaluación de Proyectos
16	Maestría Ingeniería de Mantenimiento
17	Maestría en Dirección de Operaciones
18	Maestría en Formulación y Evaluación de Proyectos para el Desarrollo Social
19	Técnico en Electricidad Industrial
20	Maestría en Actuario
21	Maestría en Derecho Constitucional

b. En el exterior:

No.	Nombre del Programa Académico
1	Especialidad en Cirugía Cardiorácica
2	Especialidad en Angiología y Cirugía Vascular
3	Especialidad en Cirugía Plástica y Reconstructiva
4	Especialidad en Hematología
5	Especialidad en Nefrología Pediátrica
6	Especialidad en Alergia e Inmunología Clínica Pediátrica
7	Especialidad en Cardiología
8	Especialidad en Gastroenterología y Endoscopia Digestiva
9	Especialización en Odontopediatría
10	Técnico en Ortesis y Prótesis



CATÁLOGO DE BECAS



V. BECAS PARA REALIZARSE EN EL PAÍS

α. ÁREA ADMINISTRACIÓN EN SALUD Y SEGURIDAD SOCIAL

No.	Nombre del Programa Académico	Beneficio Institucional	Centro de Formación	Duración	Horario	Perfil del Participante	Costo Unitario Año 2022
1	Maestría en Salud Pública con opción a énfasis en Gerencia y Administración de Servicios de Salud	Tener profesionales íntegros, con compromiso ético para favorecer el desarrollo de la sociedad guatemalteca, partiendo del reconocimiento de la salud como un derecho humano, indispensable para el desarrollo y bienestar de todos los habitantes.	Universidad Rafael Landívar	2 años	Un día hábil (según programación) de 18:00 a 20:30 horas y sábados de 8:00 a 13:30 horas.	Profesionales con título de Licenciatura y que labore en áreas afines.	Q23,108.80
2	Maestría en Administración de la Seguridad Social	Disponer de trabajadores con conocimientos en el contexto de la seguridad social y con capacidad de análisis en torno a factores sociales, económicos y legales, que la determinan como un sistema de salud para bienestar de la población.	Universidad InterNaciones	2 años y 1 trimestre	2 veces por semana, según programación de 18:00 a 21:00 horas, en modalidad Vip Learning (virtual-presencial)	Profesionales con título de Licenciatura y que labore en áreas afines.	Q25,960.00
3	Técnico Universitario en Salud y Seguridad Ocupacional	Disponer de personal con capacidad para desarrollar un plan completo de prevención de accidentes de trabajo y evitar riesgo de adquirir enfermedades ocupacionales.	Universidad Galileo	2 ½ años	Sábados de 12:00 a 19:00 horas.	Personal con título de nivel medio y que labore en áreas afines.	Q17,353.60

b. ÁREA ESPECIALIDADES Y SUBESPECIALIDADES MÉDICAS Y PARAMÉDICAS

No.	Nombre del Programa Académico	Beneficio Institucional	Centro de Formación	Duración	Horario	Perfil del Participante	Costo Unitario Año 2022
1	Maestría en Ciencias Médicas con Especialidad en Neurología Pediátrica	Contar con especialistas para el diagnóstico, tratamiento, rehabilitación e investigación de los desórdenes neurológicos que inciden sobre el niño y el adolescente en sus diferentes etapas de crecimiento y desarrollo.	Hospital General San Juan de Dios, con el aval de la Universidad de San Carlos de Guatemala	* 4 años	Lunes a viernes de 7:00 a 16:00 horas y turnos según rol.	Médico Especialista en Pediatría o con cierre de pensum de esta especialidad	Q23,134.10
2	Maestría en Ciencias Médicas con Especialidad en Nefrología Pediátrica	Disponer de especialistas con conocimiento de la estructura anatómica y función renal, tanto en la salud como en la enfermedad, incluyendo la prevención, diagnóstico, tratamiento y rehabilitación de los pacientes con enfermedad renal y del tracto urinario.	Hospital Roosevelt con el aval de la Universidad de San Carlos Guatemala	* 3 años	Lunes a viernes de 7:00 a 16:00 horas y turnos según rol.	Médico Especialista en Pediatría o con cierre de pensum de esta especialidad	Q23,134.10
3	Maestría en Ciencias Médicas con Especialidad en Ginecología Oncológica	Contar con recurso humano con estudios para el manejo integral de la mujer con tumores de la mama y del tracto genital, incluyendo la valoración de modalidades de tratamiento neoadyuvante, prevención e investigación biológica, para una mejor comprensión de sus causas y búsqueda de terapias que sean cada vez más efectivas.	Instituto de Cancerología con el aval de la Universidad de San Carlos de Guatemala	3 años	Lunes a viernes de 7:00 a 17:00 horas y turnos según rol.	Médico Especialista en Ginecología y Obstetricia o con cierre de pensum de esta especialidad	Q23,134.10
4	Maestría en Ciencias Médicas con Especialidad en Neurofisiología Clínica	Tener especialistas con capacidad de proporcionar a los pacientes de neurología el apoyo, diagnóstico y terapéutico de las técnicas neurofisiológicas.	Hospital General San Juan de Dios, con el aval de la Universidad de San Carlos de Guatemala	* 4 años	Lunes a viernes de 7:00 a 17:00 horas y turnos según rol.	Médico y Cirujano	Q23,134.10
5	Maestría en Ciencias Médicas con Especialidad en Neurocirugía	Tener especialistas con capacidad para el manejo quirúrgico, no quirúrgico y estereotáctico de pacientes adultos y pediátricos con determinadas patologías del sistema nervioso central, periférico, vegetativo y sus estructuras vasculares, (de origen congénito o adquirido, agudos o crónicos de diversa etiología y complejidad), la evaluación y el tratamiento de procesos patológicos que modifican la función o la actividad del sistema nervioso, incluyendo la hipótesis ciertas lesiones de la médula espinal, meninges y columna vertebral y el tratamiento quirúrgico del dolor.	Hospital General San Juan de Dios, con el aval de la Universidad de San Carlos de Guatemala	* 5 años	Lunes a viernes de 7:00 a 17:00 horas y turnos según rol.	Médico Especialista en Cirugía General o con cierre de pensum de esta especialidad	Q23,134.10
6	Maestría y Especialidad en Cardiología	Contar con especialistas para la evaluación y tratamiento oportuno de las cardiopatías	Hospital Roosevelt con el aval de la Universidad Mariano Gálvez	3 años	Lunes a Viernes de 7:00 a 15:00 horas y turnos según el rol.	Médicos Especialistas en Medicina Interna o con cierre de pensum de esta especialidad	Q31,707.50

* Los médicos especialistas que no egresaron de los programas avalados por la Universidad de San Carlos de Guatemala, deberán realizar 1 año de EPS-EM; el cual ya está considerado en la programación antes descrita.



...continuación área de especialidades y subespecialidades médicas y paramédicas

No.	Nombre del Programa Académico	Beneficio Institucional	Centro de Formación	Duración	Horario	Perfil del Participante	Costo Unitario Año 2022
7	Especialidad en Dermatología	Disponer de especialistas médicos que se encarguen del estudio de la estructura y función de la piel, así como de las enfermedades que la afectan, su diagnóstico, prevención y tratamiento.	Instituto de Dermatología y Cirugía de Piel "INDERMA", con el aval de la Universidad Francisco Marroquín	3 años	Lunes a viernes de 7:00 a 16:00 horas y turnos 2 o 3 veces por mes.	Médico y Cirujano con dominio del idioma Inglés comprobable.	Q44,247.50
8	Maestría en Oftalmología Integral	Contar con especialistas con visión integral en la solución de los principales problemas causantes de ceguera, teniendo como base la detección y tratamiento médico quirúrgico temprano.	Instituto Panamericano Contra La Ceguera con aval de Universidad Galileo	4 años	Lunes a viernes de 7:00 a. m. a 7:00 p.m. y sábados y domingos con jornadas programadas	Médico y Cirujano	Q28,941.00
9	Especialización en Valoración Médica de la Incapacidad Laboral	Disponer de recurso humano con los conocimientos médico-legales teóricos y prácticos necesarios para la realización de la valoración médica de la incapacidad laboral y de la dependencia, que permitan determinar la capacidad funcional residual y autonomía del paciente en relación a la patología que presenta.	Universidad InterNaciones	1 año	2 veces por semana, según programación de 18:00 a 21:00 horas, en modalidad Vip Learning (virtual-presencial)	Médicos Especialistas en Medicina Interna, Medicina Física y Rehabilitación, Psiquiatría y Oftalmología	Q29,260.00
10	Maestría en Epidemiología	Contar con epidemiólogos especializados en el diseño, planificación, implementación y evaluación de programas e investigaciones en salud que integren la epidemiología, la bioestadística y el método científico, respondiendo a las necesidades de salud y tomando en cuenta el contexto social y cultural de la población.	Universidad del Valle de Guatemala	2 años	Modalidad b-learning, una reunión presencial en cada semestre, según programación.	Profesional del área de salud, con responsabilidades laboral en el análisis de vigilancia de uno o más eventos de salud o estar a cargo de la investigación de brotes epidémicos o atención de emergencias sanitarias.	Q35,892.58
11	Maestría en Nutrición y Desarrollo Humano	Contar con profesionales con alto nivel académico y científico, con capacidad para formular, gestionar y evaluar planes, programas y proyectos que contribuyan a mejorar la seguridad alimentaria, la nutrición y el desarrollo humano.	Universidad Galileo	2 años	1 o 2 veces a la semana según programación, en modalidad virtual	Profesionales en Nutrición con funciones afines a la beca.	Q23,243.00

...continuación área de especialidades y subespecialidades médicas y paramédicas

No.	Nombre del Programa Académico	Beneficio Institucional	Centro de Formación	Duración	Horario	Perfil del Participante	Costo Unitario Año 2022
12	Técnico de Terapia Respiratoria	Tener personal capacitado para mejorar la intervención terapéutica en los problemas respiratorios que afectan a los pacientes en los servicios de encamamiento, emergencia e intensivo de los Hospitales.	Escuela de Terapia Respiratoria con el aval de la Universidad de San Carlos de Guatemala	2 años	Primer año: lunes a viernes de 7:45 a 12:00 horas. Segundo año: lunes a viernes de 6:45 a 13:00 horas.	Enfermeros Profesionales y Fisioterapistas	Q47,976.50
13	Técnico Universitario en Emergencias Médicas y Cuidados Críticos	Disponer de recurso humano con capacidad de desenvolverse laboralmente en el ámbito de los sistemas de atención de emergencia y cuidados críticos, al tener los conocimientos y conceptos para el acceso de pacientes en los preceptos básicos de no hacer más daño, salvar la vida, estabilizar al paciente, proporcionarle el soporte necesario durante el transporte y los cuidados críticos en los servicios correspondientes. El egresado dará apoyo primordial para el profesional de la medicina con quien formará trabajo en equipo.	Universidad Galileo	2 ½ años	Sábados de 12:00 a 20:00 horas	Auxiliares de Enfermería con título de nivel medio.	Q16,748.60
14	Técnico Universitario en Cuidados Geriátricos	Contar con personal con experiencia para proporcionar cuidados generales de enfermería al adulto mayor.	Universidad Galileo	1 año	1 día a la semana de 7:00 a 14:00 horas	Auxiliares de Enfermería con título de nivel medio, que laboren en servicios de atención al adulto mayor	Q18,783.60
15	Técnico Universitario en Profesionalización en Enfermería	Disponer de recurso humano profesional en enfermería capaz de brindar atención de la más alta calidad, individual y colectiva, humanizada y basada en principios éticos, sociales y avances tecnológicos, que garanticen el bienestar y la seguridad de las personas.	Universidad Rafael Landívar (sedes en Antigua Guatemala, Escuintla, Quetzaltenango)	3 años	Sábados de 7:00 a 17:00 horas, a partir del segundo semestre realizan prácticas 2 o 3 días hábiles a la semana	Auxiliares de Enfermería avalados por el Ministerio de Salud Pública y Asistencial Social con título de nivel medio.	Q16,296.50
16	Maestría en Biología Molecular	Disponer de personal con las competencias de desempeño profesional para aplicar las distintas técnicas moleculares en el diagnóstico de enfermedades infecciosas.	Universidad Galileo	2 años	Sábados de 7:00 a 14:00 horas	Profesionales de Biología, Químicos farmacéuticos, Microbiología, Químicos Biólogos y otras carreras afines.	Q29,887.00



c. ÁREA ADMINISTRATIVA

No.	Nombre del Programa Académico	Beneficio Institucional	Centro de Formación	Duración	Horario	Perfil del Participante	Costo Unitario Año 2022
1	Maestría en Administración Pública	Contar con recurso humano con conocimientos, competencias y aptitudes en el ámbito de la Gestión Pública.	Instituto Nacional de Administración Pública con el aval de la Universidad de San Carlos de Guatemala	2 años y 3 meses	Viernes de 17:00 a 20:00 y sábados de 8:00 a 14:00 horas.	Profesionales universitarios con el grado de Licenciados.	Q15,764.10
2	Maestría en Investigación	Formar investigadores capaces de comprender, explicar y generar propuestas de solución a la problemática local, nacional y regional (social, económica, cultural y educativa) desde una perspectiva social-humanística.	Universidad de San Carlos de Guatemala	2 años	Martes y jueves de 13:00 a 17:00 horas, sábados de 7:30 a 17:00 horas o domingos de 7:30 a 17:00 horas	Profesionales universitarios con el grado de Licenciados, que por sus funciones tengan experiencia profesional en el área social-humanística, ya sea en el ámbito de gestión, docencia o investigación y con conocimientos de Windows, paquetes de office (Word, Excel, Power Point) o su equivalente, internet y correo electrónico (mínimo 2 años)	Q11,254.10
3	Maestría en Administración de Recursos Humanos	Disponer de personal con capacidad para comprender y transformar el comportamiento del recurso humano, para el óptimo desarrollo organizacional y mejoramiento de la productividad.	Universidad de San Carlos de Guatemala (sedes Guatemala y Quetzaltenango)	2 años y 1 trimestre	1 día hábil de 18:00 a 21:00 horas y sábados de 7:00 a 13:00 horas en la Ciudad de Guatemala. Días sábados de 7:00 a 17:00 horas en la sede de Quetzaltenango.	Profesionales universitarios con el grado de Licenciados, que por sus funciones tengan a cargo gestiones de la Administración de Recursos Humanos.	Q13,564.10
4	Maestría en Formulación y Evaluación de Proyectos	Disponer de recurso humano con capacidad para formular y evaluar proyectos de inversión, para realizar los procedimientos administrativos y gerenciales necesarios.	Universidad de San Carlos de Guatemala (sedes Guatemala y Quetzaltenango)	2 años y 1 trimestre	1 día hábil de 18:00 a 21:00 horas y sábados de 7:00 a 13:00 horas en la Ciudad de Guatemala. Días sábados de 7:00 a 17:00 horas en la sede de Quetzaltenango.	Profesionales con el grado de Licenciados, preferiblemente de las carreras de Ciencias Económicas o Carreras afines.	Q13,564.10



...continuación área administrativa

No.	Nombre del Programa Académico	Beneficio Institucional	Centro de Formación	Duración	Horario	Perfil del Participante	Costo Unitario Año 2022
5	Maestría en Tecnologías de la Información *	Fortalecer la gestión del Departamento de Informática, para la generación de conocimiento para la incorporación de atributos de inocuidad, conveniencia, funcionalidad y calidad de la información producida.	Universidad Galileo	2 años	3 días hábiles según programación, de 18:00 a 21:00 horas.	Profesionales del área de Tecnología, Sistemas, Informática o Ciencias de la Computación y que sus funciones se relacionen con la maestría.	Q36,663.00
6	Maestría en Formulación y Evaluación de Proyectos para el Desarrollo Social	Contar con personal capacitado y habilitado para el análisis objetivo y crítico de los procesos sociales y cambios producidos en el orden económico, político y social para comprender los diferentes modelos de desarrollo aplicados en el país.	Universidad de San Carlos de Guatemala	2 años	Sábados de 7:30 a 16:30 horas	Profesionales en el grado de Licenciados en Trabajo Social.	Q11,309.10
7	Maestría en Ingeniería de Mantenimiento	Tener recurso humano competente para responder a los retos de un mercado globalizado, con miras al desarrollo de nuevas tecnologías a través de la investigación en sus diferentes campos de aplicación, procedimientos altamente eficientes y coherentes con las necesidades y de la realidad nacional en el campo del mantenimiento.	Universidad de San Carlos de Guatemala	2 años	Sábados de 7:00 a 17:00 horas	Profesionales Ingenieros	Q13,344.10
8	Maestría en Ingeniería Biomédica	Contar con profesionales en la solución de problemas médicos relacionados con tecnología, cumpliendo con los requisitos regulatorios de los mercados americanos y europeo	Universidad Galileo	2 años	Martes, miércoles y jueves de 18:00 a 21:00 horas.	Profesionales graduados de ingenierías y profesionales en áreas de ciencias de la computación, electrónica y carreras afines a la tecnología.	Q40,165.40
9	Especialización en Administración y Mantenimiento Hospitalario	Fortalecer la gestión administrativa, contribuyendo a un mantenimiento sustentable, confiable, eficaz y eficiente.	Universidad de San Carlos de Guatemala	8 meses	Sábados de 7:00 a 13:00 horas.	Profesionales Médicos, Administradores e Ingenieros, que se desempeñen en áreas afines.	Q11,034.10
10	Especialización en Ingeniería Administrativa	Formar profesionales que analicen los acontecimientos que suceden en su entorno y que repercuten en el rendimiento de las empresas y en sus estrategias de gestión, utilizando técnicas de análisis cuantitativo y cualitativo.	Universidad Rafael Landívar	1 año	Dos días a la semana de 18:00 a 21:45 horas. Dentro del programa existen cursos intensivos, los cuales tienen duración de una semana.	Profesionales universitarios con el grado de Licenciados de las distintas disciplinas y que tengan funciones relacionadas con la beca.	Q31,035.40

* La maestría está conformada por dos postgrados de especialización, los cuales pueden realizarse sin importar el orden y pueden elegirse de los postgrados siguientes: Redes de Computadoras, Telecomunicaciones, Sistemas de Información, Base de Datos y Seguridad Informática.



...continuación área administrativa

No.	Nombre del Programa Académico	Beneficio Institucional	Centro de Formación	Duración	Horario	Perfil del Participante	Costo Unitario Año 2022
11	Técnico en Protocolo y Gestión de Servicio Internacional	Contar con recurso humano con las habilidades necesarias para participar con éxito en toda actividad que involucre relaciones empresariales, institucionales, de estado y de organismos internacionales y sus derivaciones en el área de protocolo y gestión de servicio internacional.	Universidad Galileo	2 años	Martes y Jueves de 18:00 a 21:00 horas o Sábados de 14:00 a 18:30 horas.	Trabajadores con título de nivel medio y con funciones afines al técnico.	Q25,165.80
12	Diplomado en Gerencia Pública	Disponer de recurso humano con capacidades y habilidades gerenciales y administrativas, para mejorar el desempeño laboral y las actitudes.	Instituto Nacional de Administración Pública	8 o 9 meses (según calendario anual)	1 día hábil, 3 o 4 horas según programación, la modalidad puede ser presencial y/o virtual sede Guatemala y Departamentales	Estudios universitarios (mínimo un año de cualquier carrera)	Q4,070.00
13	Diplomado Gestión y Dinámica Empresarial	Disponer de recurso humano que comprenda el proceso de organización, así como el ordenamiento jurídico de la empresa, con capacidad para analizar e interpretar las finanzas, así como las herramientas de planificación, conociendo los principios del presupuesto, para su elaboración, aplicar las finanzas corporativas en la gestión administrativa.	Instituto Guatemalteco de Contadores Públicos y Auditores	5 meses, (aproximados)	Martes de 7:30 a 9:30 horas, modalidad on-line o presencial.	Profesionales de la Contaduría Pública y Auditoría y otros profesionales que tengan relación con finanzas.	Q4,123.90
14	Certificación en e-Learning	Tener recurso humano competente en el diseño de contenidos y desarrollo de cursos en línea, a través de un sistema que facilite los procesos de organización, diseño desarrollo, montaje e impartición de cursos.	Universidad Galileo	5 meses	Modalidad virtual, con programación asincrónica.	Trabajadores que tengan funciones relacionadas con actividades de capacitaciones.	Q7,735.20
15	Técnico en Mecánica Automotriz	Contar con personal capacitado para proveer el mantenimiento del automóvil en los sistemas de frenos, suspensión, dirección, transmisión, así como proveer el mantenimiento al motor de combustión interna y sus sistemas auxiliares.	Kinal, Escuela Técnica Superior	2 años	Sábados de 8:00 a 12:30 o de 13:00 a 17:30 horas	Trabajadores con nivel básico y con funciones afines al técnico.	Q16,555.00
16	Técnico en Electromecánica Automotriz	Contar con personal capacitado para el mantenimiento preventivo y correctivo del sistema eléctrico y electrónico del automóvil utilizando para ello equipo de diagnóstico eléctrico, elaboración de circuitos de luz alta, baja, media luz, pida vías, así como el sistema de arranque y carga.	Kinal, Escuela Técnica Superior	1 año	Sábados de 8:00 a 12:30 o de 13:00 a 17:30 horas	Trabajadores con nivel básico y con funciones afines al técnico.	Q17,105.00



...continuación área administrativa

No.	Nombre del Programa Académico	Beneficio Institucional	Centro de Formación	Duración	Horario	Perfil del Participante	Costo Unitario Año 2022
17	Técnico en Mecánica de Motocicletas	Tener trabajadores con las competencias necesarias para proveer mantenimiento a las partes móviles de la motocicleta de acuerdo a especificaciones técnicas.	Kinal, Escuela Técnica Superior	1 año	Sábados de 8:00 a 12:30 o de 13:00 a 17:30 horas	Trabajadores con nivel básico y con funciones afines al técnico.	Q13,887.50
18	Técnico en Electricidad Industrial	Contar con recurso humano capacitado para instalar y proveer el mantenimiento de circuitos eléctricos monofásicos y trifásicos; a máquinas eléctricas y sistemas de automatización industrial.	Kinal, Escuela Técnica Superior	2 años	Sábados de 8:00 a 12:30 o de 13:00 a 17:30 horas.	Personal de mantenimiento de las Unidades Hospitalarias y de la División de Mantenimiento	Q16,885.00
19	Técnico en Calderas de Vapor	Que el personal de mantenimiento de las Unidades Hospitalarias, amplíen sus conocimientos y habilidades, para una respuesta inmediata en las eventualidades que puedan generarse.	Kinal, Escuela Técnica Superior	10 meses	Sábados de 8:00 a 12:30 o de 13:00 a 17:30 horas.	Personal que labora en el área de mantenimiento de las Unidades Hospitalarias y de la División de Mantenimiento.	Q14,217.50
20	Curso de Cocinero	Disponer de personal capacitado para pre elaborar, elaborar, presentar y conservar alimentos y platillos; elaborar y conservar subproductos, platos y postres fundamentales de la cocina; con base en requerimientos y técnicas nutricionales básicas.	INTECAP	1 ½ años	Sábados o domingos de 8:00 a 17:00 horas y adicionalmente 300 horas de práctica	6°. Grado de educación primaria, con funciones en el servicio de cocina.	Q5,280.00



d. ÁREA ECONÓMICA-FINANCIERA

No.	Nombre del Programa Académico	Beneficio Institucional	Centro de Formación	Duración	Horario	Perfil del Participante	Costo Unitario Año 2022
1	Maestría en Administración Financiera	Disponer de recurso humano con habilidades para gestionar el riesgo para la toma de decisiones en situaciones de incertidumbre, con capacidad de captar, optimizar y administrar correctamente los recursos financieros.	Universidad Galileo	2 años	Lunes y miércoles de 18:00 a 21:15 horas o sábados de 7:00 a 13:30 horas, en forma presencial y la modalidad virtual es asincrónica.	Profesionales universitarios con el grado de Licenciatura en carreras de las ciencias económicas o afines.	Q29,152.20
2	Diplomado Formación de Auditores Internos de Sistemas de Gestión de Calidad ISO 9001:2015	Tener personal con capacidad de elaborar programas de auditoría, aplicando las técnicas de auditoría interna para sistemas de gestión, así como orientar los procesos de la institución hacia una cultura basada en el enfoque de riesgos, aplicando los requisitos de la Norma Internacional ISO 9001:2015.	INTECAP	4 ½ meses aproximados	2 días hábiles de 18:30 a 20:30 horas.	Cierre de pensum o título a nivel de licenciatura preferiblemente de Contador Público y Auditor o carreras afines	Q2,750.00



e. ÁREA ACTUARIAL Y ESTADÍSTICO

No.	Nombre del Programa Académico	Beneficio Institucional	Centro de Formación	Duración	Horario	Perfil del Participante	Costo Unitario Año 2022
1	Maestría en Estadística Aplicada	Fortalecer el razonamiento estadístico de una manera deductiva y lógica, haciendo énfasis en las aplicaciones prácticas.	Universidad de San Carlos de Guatemala	2 años	Sábados de 7:00 a 17:00 horas	Profesionales Administradores, Economistas, Ingenieros y otras carreras afines.	Q14,774.10
2	Maestría en Actuario	Disponer y desarrolla estrategias integradas a partir de simulaciones de los estados patrimoniales y los estados de resultados de un proyecto en función de los riesgos evaluados en probabilidades en eventos de muerte, invalidez, accidente, enfermedad,	Universidad InterNaciones	2 años y 1 trimestre	2 veces por semana, según programación de 18:00 a 21:00 horas, en modalidad Vip Learning (virtual-presencial)	Profesionales universitarios con el grado de Licenciatura.	Q25,960.00



f. ÁREA JURÍDICO-LEGAL:

No.	Nombre del Programa Académico	Beneficio Institucional	Centro de Formación	Duración	Horario	Perfil del Participante	Costos unitario Año 2022
1	Maestría en Derecho Constitucional	Contar con recurso humano con capacidad de comprender críticamente el sistema constitucional guatemalteco, con dominio de los aspectos teórico-prácticos, legales y jurisprudenciales de la justicia constitucional, especialmente los referidos al amparo y la inconstitucionalidad de leyes.	Universidad de San Carlos de Guatemala	2 años	1 día hábil de 16:30 a 20:30 horas	Profesionales universitarios con el grado de Licenciados en Ciencias Jurídicas y Sociales y que tengan funciones relacionadas con la maestría.	Q14,884.10
2	Maestría en Derecho del Trabajo y la Seguridad Social	Disponer de recurso humano especializado en el ámbito de trabajo y seguridad social.	Universidad de San Carlos de Guatemala	2 años	Lunes a viernes de 17:00 a 21:00 horas (1 o 2 semanas al mes, según programación)	Abogados y Notarios y que tengan funciones relacionadas con la maestría.	Q18,184.10

Observación: Todos los programas académicos a realizarse en el país, están sujetos a la disponibilidad de cada centro de formación y a las disposiciones gubernamentales.

VI. BECAS PARA REALIZARSE EN EL EXTERIOR

a. ÁREA ESPECIALIDADES Y SUBESPECIALIDADES MÉDICAS Y PARAMÉDICAS

No.	Nombre del Programa Académico	Beneficio Institucional	Centro de Formación	Duración	Horario	Perfil del Participante	Costo Unitario Año 2022
1	Especialidad en Anestesiología Pediátrica	Contar con especialistas para un desempeño del trabajo anestesiológico que posea las destrezas y competencias necesarias para desempeñarse de manera autónoma en las áreas del trabajo anestesiológico pediátrico.	Centros Médicos, Hospitales o Instituciones Médicas en México con el aval de la Universidad Nacional Autónoma de México, u otra universidad de México que sea reconocida por la Universidad de San Carlos de Guatemala.	2 años	Lunes a viernes de 7:00 a 17:00 Horas y turnos según rol.	Médico Especialista en Anestesiología o con cierre de pensum de esta especialidad.	Q142,450.00
2	Especialidad en Cirugía Cardiorábrica	Disponer de especialistas con capacidad para la prevención, diagnóstico y tratamiento de los padecimientos cardiovasculares y pulmonares.	Centros Médicos, Hospitales o Instituciones Médicas en México con el aval de la Universidad Nacional Autónoma de México u otra universidad de México que sea reconocida por la Universidad de San Carlos de Guatemala.	4 años	Lunes a viernes de 7:00 a 16:00 Horas y turnos según rol.	Médico Especialista en Cirugía General o con cierre de pensum de esta especialidad.	Q142,450.00
3	Especialidad en Coloproctología	Contar con especialistas para el diagnóstico, investigación y tratamiento de las enfermedades que afectan el colon, recto y ano.	Centros Médicos, Hospitales o Instituciones Médicas en México con el aval de la Universidad Nacional Autónoma de México u otra universidad de México que sea reconocida por la Universidad de San Carlos de Guatemala.	2 años	Lunes a viernes de 7:00 a 17:00 horas y turnos según rol.	Médico Especialista en Cirugía General o con cierre de pensum de esta especialidad.	Q142,450.00
4	Especialidad en Medicina Materno Fetal	Contar con especialistas para el manejo del embarazo de alto riesgo, que tengan un expertis en la prevención, diagnóstico, tratamiento y la rehabilitación, con especial énfasis en el aspecto humano de la medicina.	Centros Médicos, Hospitales o Instituciones Médicas en México con el aval de la Universidad Nacional Autónoma de México u otra universidad de México que sea reconocida por la Universidad de San Carlos de Guatemala.	2 años	Lunes a viernes de 7:00 a 17:00 horas y turnos según rol.	Médico Especialista en Gineco Obstetricia o con cierre de pensum de esta especialidad.	Q142,450.00
5	Especialidad en Neurocirugía Pediátrica	Contar con especialistas para sanar lesiones del sistema neurológico en desarrollo y que en el futuro mejorarán la calidad de vida de los pacientes.	Centros Médicos, Hospitales o Instituciones Médicas en México con el aval de la Universidad Nacional Autónoma de México u otra universidad de México que sea reconocida por la Universidad de San Carlos de Guatemala.	2 años	Lunes a viernes de 7:00 a 17:00 horas y turnos según rol.	Médico con 1 año como mínimo de Cirugía General y Especialista en Neurocirugía	Q142,450.00
6	Especialidad en Angiología y Cirugía Vascular	Contar con especialistas médico-quirúrgicos dedicados al estudio, prevención, diagnóstico clínico e instrumental y tratamiento de la patología vascular.	Centros Médicos, Hospitales o Instituciones Médicas en México con el aval de la Universidad Nacional Autónoma de México u otra universidad de México que sea reconocida por la Universidad de San Carlos de Guatemala.	3 o 4 años (Depende de la universidad que avale el programa).	Lunes a viernes de 7:00 a 16:00 horas y turnos según rol.	Médico Especialista en Cirugía General o con cierre de pensum de esta especialidad.	Q142,450.00



...continuación de las becas del exterior

No.	Nombre del Programa Académico	Beneficio Institucional	Centro de Formación	Duración	Horario	Perfil del Participante	Costo Unitario Año 2022
7	Especialidad en Cirugía Laparoscópica	Contar con especialistas capaces de realizar diagnóstico y tratamiento de enfermedades susceptibles de ser manejadas a través de técnicas video endoscópicas.	Centros Médicos, Hospitales o Instituciones Médicas en México con el aval de la Universidad Nacional Autónoma de México u otra universidad de México que sea reconocida por la Universidad de San Carlos de Guatemala.	2 años	Lunes a viernes de 7:00 a 16:00 horas y turnos según rol.	Médico Especialista en Cirugía General o con cierre de pensum de esta especialidad.	Q142,450.00
8	Especialidad en Cardiología Pediátrica	Contar con especialistas para el diagnóstico y tratamiento de las enfermedades que afectan al corazón y al sistema circulatorio en los niños.	Centros Médicos, Hospitales o Instituciones Médicas en México con el aval de la Universidad Nacional Autónoma de México u otra universidad de México que sea reconocida por la Universidad de San Carlos de Guatemala.	2 años	Lunes a viernes de 7:00 a 17:00 horas y turnos según rol.	Médico Especialista en Pediatría o con cierre de pensum de esta especialidad.	Q142,450.00
9	Especialidad en Gastroenterología y Nutrición Pediátrica	Contar con especialistas para cubrir oportunamente los servicios de gastroenterología y procedimientos invasivos lo cual brindaría mejor atención a los hijos de los afiliados en la institución.	Centros Médicos, Hospitales o Instituciones Médicas en México con el aval de la Universidad Nacional Autónoma de México u otra universidad de México que sea reconocida por la Universidad de San Carlos de Guatemala.	2 años	Lunes a viernes de 7:00 a 17:00 horas y turnos según rol.	Médico Especialista en Pediatría o con cierre de pensum de esta especialidad.	Q142,450.00
10	Especialidad en Neumología Pediátrica	Contar con especialistas para cubrir las altas expectativas de salud biopsicosocial en la prevención, diagnóstico, tratamiento y la rehabilitación de las enfermedades respiratorias del paciente pediátrico.	Centros Médicos, Hospitales o Instituciones Médicas en México con el aval de la Universidad Nacional Autónoma de México u otra universidad de México que sea reconocida por la Universidad de San Carlos de Guatemala.	2 años	Lunes a viernes de 7:00 a 17:00 horas y turnos según rol	Médico Especialista en Pediatría o con cierre de pensum de esta especialidad.	Q142,450.00
11	Especialidad en Reumatología Pediátrica	Disponer de especialistas que se ocupen de las afecciones del sistema musculoesquelético, principalmente de las articulaciones y el tejido conectivo en la edad pediátrica.	Centros Médicos, Hospitales o Instituciones Médicas en México con el aval de la Universidad Nacional Autónoma de México u otra universidad de México que sea reconocida por la Universidad de San Carlos de Guatemala.	2 años	Lunes a viernes de 7:00 a 16:00 horas y turnos según rol.	Médico Especialista en Pediatría o con cierre de pensum de esta especialidad.	Q142,450.00



...continuación de las becas del exterior

No.	Nombre del Programa Académico	Beneficio Institucional	Centro de Formación	Duración	Horario	Perfil del Participante	Costo Unitario Año 2022
12	Especialidad en Dermatología Pediátrica	Contar con especialistas en Dermatología Pediátrica, con una visión bio-psicosocial de los problemas de salud en el ámbito de los padecimientos de la piel en edad pediátrica, bajo un programa académico orientado a las competencias profesionales integradas, con calidad y excelencia en atención médica, investigación y educación.	Centros Médicos, Hospitales o Instituciones Médicas en México con el aval de la Universidad Nacional Autónoma de México u otra universidad de México que sea reconocida por la Universidad de San Carlos de Guatemala.	2 o 3 años (Depende de la Universidad que avale el programa)	Lunes a viernes de 7:00 a 15:00 horas, con turnos según necesidades del servicio	Médico Especialista en Pediatría o con cierre de pensum de esta especialidad.	Q142,450.00
13	Especialidad en Endocrinología	Contar con especialistas para el diagnóstico y tratamiento de todos los problemas hormonales y metabólicos.	Centros Médicos, Hospitales o Instituciones Médicas en México con el aval de la Universidad Nacional Autónoma de México u otra universidad de México que sea reconocida por la Universidad de San Carlos de Guatemala.	2 años	Lunes a viernes de 7:00 a 17:00 horas y turnos según rol.	Médico Especialista en Medicina Interna o con cierre de pensum de esta especialidad.	Q142,450.00
14	Especialidad en Endocrinología Pediátrica	Contar con especialistas para el diagnóstico y tratamiento de niños que padecen enfermedades del sistema endocrino.	Centros Médicos, Hospitales o Instituciones Médicas en México con el aval de la Universidad Nacional Autónoma de México u otra universidad de México que sea reconocida por la Universidad de San Carlos de Guatemala.	2 años	Lunes a viernes de 7:00 a 17:00 horas y turnos según rol.	Médico Especialista en Pediatría o con cierre de pensum de esta especialidad	Q142,450.00
15	Especialidad en Geriátrica	Contar con especialistas para la prevención, diagnóstico, tratamiento y la rehabilitación de las enfermedades de los adultos mayores.	Centros Médicos, Hospitales o Instituciones Médicas en México con el aval de la Universidad Nacional Autónoma de México u otra universidad de México que sea reconocida por la Universidad de San Carlos de Guatemala.	4 años	Lunes a viernes de 7:00 a 16:00 horas y turnos según rol.	Médico Especialista en Medicina Interna o con cierre de pensum de esta especialidad.	Q142,450.00
16	Especialidad en Nutriología Clínica	Disponer de especialistas con conocimientos, habilidades y actitudes que los posibiliten para el ejercicio profesional e investigación en nutriología clínica.	Centros Médicos, Hospitales o Instituciones Médicas en México con el aval de la Universidad Nacional Autónoma de México u otra universidad de México que sea reconocida por la Universidad de San Carlos de Guatemala.	2 años	Lunes a viernes de 7:00 a 16:00 horas y turnos según rol.	Médico Especialista en Medicina Interna o Pediatría o con cierre de pensum de alguna de estas especialidades.	Q142,450.00



...continuación de las becas del exterior

No.	Nombre del Programa Académico	Beneficio Institucional	Centro de Formación	Duración	Horario	Perfil del Participante	Costo Unitario Año 2022
17	Especialidad en Hematología	Disponer de especialistas para el diagnóstico y tratamiento de pacientes con enfermedades en la sangre.	Centros Médicos, Hospitales o Instituciones Médicas en México con el aval de la Universidad Nacional Autónoma de México u otra universidad de México que sea reconocida por la Universidad de San Carlos de Guatemala.	3 años	Lunes a viernes de 7:00 a 16:00 horas y turnos según rol	Médico Especialista en Medicina Interna o con cierre de pensum de esta especialidad.	Q142,450.00
18	Especialidad en Alergia e Inmunología Clínica Pediátrica	Disponer de médicos especialistas para la prevención, diagnóstico y tratamiento del paciente pediátrico, con padecimientos alérgicos y/o trastornos inmunológicos.	Centros Médicos, Hospitales o Instituciones Médicas en México con el aval de la Universidad Nacional Autónoma de México u otra universidad de México que sea reconocida por la Universidad de San Carlos de Guatemala.	2 años	Lunes a viernes de 7:00 a 16:00 horas y turnos según rol.	Médico Especialista en Pediatría o con cierre de pensum de esta especialidad.	Q142,450.00
19	Especialidad en Alergia e Inmunología Clínica	Disponer de médicos especialistas para la prevención, diagnóstico y tratamiento del paciente pediátrico, con padecimientos alérgicos y/o trastornos inmunológicos.	Centros Médicos, Hospitales o Instituciones Médicas en México con el aval de la Universidad Nacional Autónoma de México u otra universidad de México que sea reconocida por la Universidad de San Carlos de Guatemala.	2 años	Lunes a viernes de 7:00 a 16:00 horas y turnos según rol.	Médico Especialista en Medicina Interna o con cierre de pensum de esta especialidad.	Q142,450.00
20	Especialidad en Cirugía Plástica y Reconstructiva	Disponer de médicos especialistas que otorguen atención integral a pacientes adultos y pediátricos con lesiones congénitas o adquiridas craneofaciales y de mano, a través de procedimientos de microcirugía en la reconstrucción de extremidades reimplantes, reconstrucción mamarias, secundaria a cáncer, quemaduras y uso de injertos de éstas y otras lesiones, así como procedimientos quirúrgicos estéticos del tronco, cara y otras áreas.	Centros Médicos, Hospitales o Instituciones Médicas en México con el aval de la Universidad Nacional Autónoma de México u otra universidad de México que sea reconocida por la Universidad de San Carlos de Guatemala.	4 años	Lunes a viernes de 7:00 a 16:00 horas y turnos según rol.	Médico Especialista en Cirugía General o con cierre de pensum de esta especialidad.	Q142,450.00
21	Especialidad en Neuroanestesiología	Disponer de un especialista capacitado como experto en el manejo y cuidado del paciente neurológico quirúrgico o no quirúrgico.	Centros Médicos, Hospitales o Instituciones Médicas en México con el aval de la Universidad Nacional Autónoma de México u otra universidad de México que sea reconocida por la Universidad de San Carlos de Guatemala.	2 años	Lunes a viernes de 7:00 a 17:00 horas y turnos según rol.	Médico Especialista en Anestesia o con cierre de pensum de esta especialidad.	Q142,450.00
22	Especialidad en Genética Médica	Disponer de especialistas en el diagnóstico y tratamiento de trastornos o afecciones genéticas.	Centros Médicos, Hospitales o Instituciones Médicas en México con el aval de las Universidades: Nacional Autónoma de México u otra universidad de México que sea reconocida por la Universidad de San Carlos de Guatemala.	3 años	Lunes a viernes de 7:00 a 17:00 horas y turnos según rol	Médicos Generales o Especialistas	Q142,450.00



...continuación de las becas del exterior

No.	Nombre del Programa Académico	Beneficio Institucional	Centro de Formación	Duración	Horario	Perfil del Participante	Costo Unitario Año 2022
23	Especialización en Odontopediatría	Disponer de Especialista capacitados para mantener un adecuado estado de salud oral, así como el diagnóstico, prevención, tratamiento y rehabilitación de las enfermedades del niño y adolescente.	Universidad Nacional Autónoma de México u otra universidad reconocida de México.	2 años	Lunes a viernes de 7:00 a 16:00 horas.	Cirujano Dentista	Q146,850.00
24	Curso de Postgrado de Alta Especialidad en Medicina en Ortopedia Pediátrica	Contar con especialistas que se encarguen del diagnóstico y tratamiento de los trastornos músculo-esqueléticos del niño.	Centros Médicos, Hospitales o Instituciones Médicas en México con el aval de la Universidad Nacional Autónoma de México u otra universidad de México que sea reconocida por la Universidad de San Carlos de Guatemala.	1 año	Lunes a viernes de 7:00 a 17:00 horas y turnos según rol.	Médico Especialista en Traumatología y Ortopedia	Q134,970.00
25	Curso de Postgrado de Alta Especialidad en Medicina en Trasplante Renal	Disponer de especialistas con conocimientos y capacidad para realizar el acto quirúrgico del trasplante y supervisar el funcionamiento inmediato del riñón durante la operación y después controlar los aspectos quirúrgicos del postoperatorio, en estrecha colaboración con el Nefrólogo responsable.	Centros Médicos, Hospitales o Instituciones Médicas en México con el aval de la Universidad Nacional Autónoma de México u otra universidad de México que sea reconocida por la Universidad de San Carlos de Guatemala.	2 años	Lunes a viernes de 7:00 a 16:00 horas y turnos según rol.	Médico Especialista en Cirugía General	Q134,970.00
26	Curso de Postgrado de Alta Especialidad en Medicina en Cirugía de Columna Vertebral	Disponer de especialistas que se preocupen en diseñar estrategias para la promoción, prevención, diagnóstico, tratamiento, atención quirúrgica oportuna y rehabilitación en los problemas de columna vertebral con base al análisis responsable del perfil epidemiológico de las patologías en la Columna Vertebral.	Centros Médicos, Hospitales o Instituciones Médicas en México con el aval de la Universidad Nacional Autónoma de México u otra universidad de México que sea reconocida por la Universidad de San Carlos de Guatemala.	1 año	Lunes a viernes de 7:00 a 16:00 horas y turnos según rol.	Médico Especialista en Traumatología y Ortopedia	Q134,970.00
27	Curso de Postgrado de Alta Especialidad en Medicina en Cirugía de Cadera Pelvis y Acetábulo	Tener especialistas con capacidad para el manejo del paciente, con capacidad resolutoria y juicio quirúrgico, así como destrezas y habilidades en la práctica quirúrgica.	Centros Médicos, Hospitales o Instituciones Médicas en México con el aval de la Universidad Nacional Autónoma de México u otra universidad de México que sea reconocida por la Universidad de San Carlos de Guatemala.	1 año	Lunes a viernes de 7:00 a 16:00 horas y turnos según rol.	Médico Especialista en Traumatología y Ortopedia	Q134,970.00
28	Curso de Postgrado de Alta Especialidad en Medicina en Artroscopia y Lesiones Deportivas	Disponer de especialistas para tratar y rehabilitar con alto grado de detalle teórico y práctico las enfermedades de las articulaciones,	Centros Médicos, Hospitales o Instituciones Médicas en México con el aval de la Universidad Nacional Autónoma de México u otra universidad de México que sea reconocida por la Universidad de San Carlos de Guatemala.	1 año	Lunes a viernes de 7:00 a 16:00 horas y turnos según rol.	Médico Especialista en Traumatología y Ortopedia	Q134,970.00



...continuación de las becas del exterior

No.	Nombre del Programa Académico	Beneficio Institucional	Centro de Formación	Duración	Horario	Perfil del Participante	Costo Unitario Año 2022
29	Curso de Postgrado de Alta Especialidad en Medicina en Patología Oncológica	Contar con especialistas con capacidad para proveer un diagnóstico adecuado, preciso y suficiente para que el equipo multidisciplinario tome decisiones terapéuticas.	Centros Médicos, Hospitales o Instituciones Médicas en México con el aval de la Universidad Nacional Autónoma de México u otra universidad de México que sea reconocida por la Universidad de San Carlos de Guatemala.	1 año	Lunes a viernes de 7:00 a 16:00 horas y turnos según rol.	Médico Especialista en Patología	Q134,970.00
30	Curso de Postgrado de Alta Especialidad en Medicina en Otolología Clínica	Contar con especialistas en la fisiología, funcionalidad y patologías del oído.	Centros Médicos, Hospitales o Instituciones Médicas en México con el aval de la Universidad Nacional Autónoma de México u otra universidad de México que sea reconocida por la Universidad de San Carlos de Guatemala.	1 año	Lunes a viernes de 7:00 a 16:00 horas y turnos según rol.	Médico Especialista en Otorrinolaringología	Q134,970.00
31	Curso de Posgrado de Alta Especialidad en Medicina de Electrodiagnóstico	Contar con especialistas con capacidad para mejorar la calidad de atención médica de la población en lo relacionado con el diagnóstico de enfermedades neuromusculares y musculoesqueléticas.	Centros Médicos, Hospitales o Instituciones Médicas en México con el aval de la Universidad Nacional Autónoma de México u otra universidad de México que sea reconocida por la Universidad de San Carlos de Guatemala.	1 año	Lunes a viernes de 7:00 a 17:00 horas y turnos según rol.	Médico Especialista en Medicina Física y Rehabilitación	Q134,970.00
32	Curso de Postgrado de Alta Especialidad en Medicina en Radiología Intervencionista	Disponer con especialistas que tengan la capacidad de diagnosticar o tratar patologías con una técnica mínima invasiva.	Centros Médicos, Hospitales o Instituciones Médicas en México con el aval de la Universidad Nacional Autónoma de México u otra universidad de México que sea reconocida por la Universidad de San Carlos de Guatemala.	1 año	Lunes a viernes de 7:00 a 17:00 horas y turnos según rol.	Médicos Especialistas en Radiología e Imágenes Diagnósticas	Q134,970.00
33	Curso de Postgrado de Alta Especialidad en Medicina en Cirugía de la Mano	Disponer de especialistas para el tratamiento quirúrgico de las condiciones y problemas que puedan producirse en la mano.	Centros Médicos, Hospitales o Instituciones Médicas en México con el aval de la Universidad Nacional Autónoma de México u otra universidad de México que sea reconocida por la Universidad de San Carlos de Guatemala.	1 año	Lunes a viernes de 7:00 a 16:00 horas y turnos según rol.	Médico Especialista en Traumatología y Ortopedia	Q134,970.00
34	Curso de Postgrado de Alta Especialidad en Medicina del Dolor y Cuidados Paliativos en Adultos	Contar con especialistas debido a la alta prevalencia tanto de dolor postoperatorio agudo como crónico, siendo necesario tener el personal capacitado para manejo de servicio o clínica de dolor brindado una mejor calidad de vida al paciente.	Centros Médicos, Hospitales o Instituciones Médicas en México con el aval de la Universidad Nacional Autónoma de México u otra universidad de México que sea reconocida por la Universidad de San Carlos de Guatemala.	1 año	Lunes a viernes de 7:00 a 17:00 horas y turnos según rol.	Médico Especialista en Anestesiología	Q134,970.00



...continuación de las becas del exterior

No.	Nombre del Programa Académico	Beneficio Institucional	Centro de Formación	Duración	Horario	Perfil del Participante	Costo Unitario Año 2022
35	Curso de Postgrado de Alta Especialidad en Medicina en Rehabilitación Laboral	Contar con especialistas con habilidades necesarias para evaluar la capacidad funcional así como prescribir el tratamiento necesario para lograr la integración a un empleo adecuado.	Centros Médicos, Hospitales o Instituciones Médicas en México con el aval de la Universidad Nacional Autónoma de México u otra universidad de México que sea reconocida por la Universidad de San Carlos de Guatemala.	1 año	Lunes a viernes de 7:00 a 16:00 horas y turnos según rol.	Médicos Especialistas en Medicina Física y Rehabilitación	Q134,970.00
36	Curso de Postgrado de Alta Especialidad en Medicina en Reconstrucción Articular de Cadera y Rodilla	Tener especialistas íntegros, con capacidad para realizar diagnóstico, tratamiento médico quirúrgico y rehabilitación integral de la patología traumática y degenerativa de cadera y rodilla.	Centros Médicos, Hospitales o Instituciones Médicas en México con el aval de la Universidad Nacional Autónoma de México u otra universidad de México que sea reconocida por la Universidad de San Carlos de Guatemala.	1 año	Lunes a viernes de 7:00 a 16:00 horas y turnos según rol.	Médicos Especialistas en Traumatología y Ortopedia	Q134,970.00
37	Curso de Postgrado de Alta Especialidad en Medicina en Cirugía de Pie y Tobillo	Contar con especialistas para el diagnóstico y tratamiento ortopédico y quirúrgico de las patologías más frecuentes de tobillo y pie, tanto en edad adulta como juvenil.	Centros Médicos, Hospitales o Instituciones Médicas en México con el aval de la Universidad Nacional Autónoma de México u otra universidad de México que sea reconocida por la Universidad de San Carlos de Guatemala.	1 año	Lunes a viernes de 7:00 a 16:00 horas y turnos según rol.	Médicos Especialistas en Traumatología y Ortopedia	Q134,970.00
38	Curso de Postgrado de Alta Especialidad en Medicina en Hombro y Codo	Disponer de recurso humano con capacidad de diagnosticar y tratar lesiones traumáticas, deportivas o enfermedades degenerativas del hombro y codo.	Centros Médicos, Hospitales o Instituciones Médicas en México con el aval de la Universidad Nacional Autónoma de México u otra universidad de México que sea reconocida por la Universidad de San Carlos de Guatemala.	1 año	Lunes a viernes de 7:00 a 16:00 horas y turnos según rol.	Médicos Especialistas en Traumatología y Ortopedia	Q134,970.00
39	Curso de Postgrado de Alta Especialidad en Medicina en Cirugía Endoscópica Ginecológica	Tener especialistas capacitados para tratar las patologías del útero, como quistes, endometriosis, miomas o incluso para realizar una ligadura de trompas, estudiar la infertilidad, o una histerectomía o extirpación del útero.	Centros Médicos, Hospitales o Instituciones Médicas en México con el aval de la Universidad Nacional Autónoma de México u otra universidad de México que sea reconocida por la Universidad de San Carlos de Guatemala.	1 año	Lunes a viernes de 7:00 a 16:00 horas y turnos según rol.	Médicos Especialistas en Ginecología y Obstetricia	Q134,970.00
40	Curso de Postgrado de Alta Especialidad en Medicina en Ultrasonido Endoscópico del Aparato Digestivo	Contar con especialistas con capacidad del manejo de herramientas que permitan examinar el esófago, estómago, así como las paredes superiores e inferiores del trato gastrointestinal y órganos circundantes para evaluar anomalías, determinar su origen y ayudar a las decisiones del tratamiento.	Centros Médicos, Hospitales o Instituciones Médicas en México con el aval de la Universidad Nacional Autónoma de México u otra universidad de México que sea reconocida por la Universidad de San Carlos de Guatemala.	1 año	Lunes a viernes de 7:00 a 16:00 horas y turnos según rol.	Médicos Especialistas en Gastroenterología y Endoscopia Digestiva	Q134,970.00



...continuación de las becas del exterior

No.	Nombre del Programa Académico	Beneficio Institucional	Centro de Formación	Duración	Horario	Perfil del Participante	Costo Unitario Año 2022
41	Curso de Postgrado de Alta Especialidad en Medicina en Electrofisiología Cardíaca	Tener personal especializado para el diagnóstico y tratamiento de las arritmias cardíacas que incluye manejo farmacológico, terapia invasivas, técnicas de implante, dispositivos implantables, estudios electrofisiológicos y ablación con radiofrecuencia.	Centros Médicos, Hospitales o Instituciones Médicas en México con el aval de la Universidad Nacional Autónoma de México u otra universidad de México que sea reconocida por la Universidad de San Carlos de Guatemala.	1 o 2 años Según el Hospital donde se realice.	Lunes a viernes de 7:00 a 16:00 horas y turnos según rol.	Médicos Especialistas en Cardiología	Q134,970.00
42	Curso de Postgrado de Alta Especialidad en Medicina en Terapia Intensiva Neurológica	Disponer de especialistas eficientes que conozcan a profundidad la atención del enfermo neurológico y neuroquirúrgico crítico, mediante el estudio a detalle de la valoración de estos pacientes, aplicando los principios farmacológicos, los hallazgos neuropatológicos y la aplicación de la imagenología diagnóstica.	Centros Médicos, Hospitales o Instituciones Médicas en México con el aval de la Universidad Nacional Autónoma de México u otra universidad de México que sea reconocida por la Universidad de San Carlos de Guatemala.	1 año	Lunes a viernes de 7:00 a 16:00 horas y turnos según rol.	Médico especialista afín a dicho programa.	Q134,970.00
43	Curso de Postgrado de Alta Especialidad en Medicina Crítica en Obstetricia	Contar con médicos especialistas que enfrenten los problemas complejos y dinámicos que surgen en el campo de las complicaciones obstétricas.	Centros Médicos, Hospitales o Instituciones Médicas en México con el aval de la Universidad Nacional Autónoma de México u otra universidad de México que sea reconocida por la Universidad de San Carlos de Guatemala.	1 año	Lunes a viernes de 7:00 a 16:00 horas y turnos según rol.	Médico Especialista en Ginecología y Obstetricia	Q134,970.00
44	Curso de Postgrado de Alta Especialidad en Medicina en Genética Oftálmica, Genética Oftalmológica u Oftalmogenética	Contar con Médicos especialistas con capacidad para realizar un diagnóstico temprano, para mejorar el manejo, tratamiento y seguimiento de pacientes con afecciones congénitas y/o genéticas.	Centros Médicos, Hospitales o Instituciones Médicas en México con el aval de la Universidad Nacional Autónoma de México u otra universidad de México que sea reconocida por la Universidad de San Carlos de Guatemala.	1 año	Lunes a viernes de 7:30 a 15:30 y turnos según rol.	Médicos especialistas en Oftalmología	Q150,920.00
45	Curso de Postgrado de Alta Especialidad en Medicina en Microcirugía del Segmento Anterior del Ojo	Disponer de especialistas capacitados para realizar las técnicas queratoplastia, incluyendo queratoplastias parciales, trasplantes endoteliales y queratoplastias penetrantes totales.	Centros Médicos, Hospitales o Instituciones Médicas en México con el aval de la Universidad Nacional Autónoma de México u otra universidad de México que sea reconocida por la Universidad de San Carlos de Guatemala.	1 año	Lunes a viernes de 7:30 a 15:30 y turnos según rol.	Médicos especialistas en Oftalmología	Q150,920.00



...continuación de las becas del exterior

No.	Nombre del Programa Académico	Beneficio Institucional	Centro de Formación	Duración	Horario	Perfil del Participante	Costo Unitario Año 2022
46	Curso de Postgrado de Alta Especialidad en Medicina en Cornea y Cirugía Refractiva	Disponer de especialistas capacitados para realizar las técnicas queratoplastia, incluyendo queratoplastias parciales, trasplantes endoteliales y queratoplastias penetrantes totales.	Centros Médicos, Hospitales o Instituciones Médicas en México con el aval de la Universidad Nacional Autónoma de México u otra universidad de México que sea reconocida por la Universidad de San Carlos de Guatemala.	1 año	Lunes a viernes de 7:30 a 15:30 y turnos según rol.	Médicos especialistas en Oftalmología	Q150,920.00
47	Curso de Postgrado de Alta Especialidad en Medicina en Cardioneumología	Tener especialistas con los conocimientos necesarios para entender la interrelación anatómico funcional que existe entre el corazón y pulmón en condiciones normales, así como las interrelaciones fisiopatológicas entre estos dos órganos en los padecimientos cardiológicos y pulmonares.	Centros Médicos, Hospitales o Instituciones Médicas en México con el aval de la Universidad Nacional Autónoma de México u otra universidad de México que sea reconocida por la Universidad de San Carlos de Guatemala.	1 año	Lunes a viernes de 7:00 a 16:00 horas y turnos según rol.	Médicos Especialistas afín a dicho programa	Q134,970.00
48	Curso de Postgrado de Alta Especialidad en Medicina en Nefropatología	Contar con especialistas capaces de evaluar a los especímenes quirúrgicos en fresco para determinar la viabilidad de una biopsia y separar la muestra de acuerdo al número de glomérulos obtenido para todas las técnicas especiales necesarias para el diagnóstico, así como que tenga la capacidad de interpretar los datos clínicos y de laboratorio y ser capaz de diagnosticar correctamente los casos que se le consulten de biopsia de riñón nativo y de injerto renal	Centros Médicos, Hospitales o Instituciones Médicas en México con el aval de la Universidad Nacional Autónoma de México u otra universidad de México que sea reconocida por la Universidad de San Carlos de Guatemala.	1 año	Lunes a viernes de 8:00 a 16:00 horas y turnos según rol.	Médicos Especialistas en Anatomía Patológica	Q134,970.00
49	Curso de Postgrado de Alta Especialidad en Medicina en Trasplante de Médula Ósea	Disponer de especialistas capacitados en enfermedades de la sangre siendo expertos en ofrecer atención personalizada e integral a los adultos y niños que padecen diversas enfermedades cancerosas y no cancerosas los cuales son intervenidos quirúrgicamente siendo sometidos a trasplantes de médula ósea.	Centros Médicos, Hospitales o Instituciones Médicas en México con el aval de la Universidad Nacional Autónoma de México u otra universidad de México que sea reconocida por la Universidad de San Carlos de Guatemala.	1 año	Lunes a viernes de 8:00 a 16:00 horas y turnos según rol.	Médicos Especialistas afín a dicho programa	Q134,970.00
50	Curso de Postgrado de Alta Especialidad en Medicina en Anestesiología Oncológica	Contar con especialistas de alto nivel los cuales brinden atención integral, segura, de alta calidad, y enfoque globalizador al paciente que requiere de la administración de procedimientos anestésico-quirúrgicos con base en fundamentos científicos y técnicos, con orientación ética, humanista y de responsabilidad profesional.	Centros Médicos, Hospitales o Instituciones Médicas en México con el aval de la Universidad Nacional Autónoma de México u otra universidad de México que sea reconocida por la Universidad de San Carlos de Guatemala.	1 año	Lunes a viernes de 8:00 a 16:00 horas y turnos según rol.	Médicos Especialistas afín a dicho programa	Q134,970.00



...continuación de las becas del exterior

No.	Nombre del Programa Académico	Beneficio Institucional	Centro de Formación	Duración	Horario	Perfil del Participante	Costo Unitario Año 2022
51	Curso de Postgrado de Alta Especialidad en Medicina en Anestesia en Trasplante	Disponer de especialistas capacitados de mantener una adecuada viabilidad al momento de reemplazar algún órgano o tejido enfermo o lesionado y sustituirlo por uno sano.	Centros Médicos, Hospitales o Instituciones Médicas en México con el aval de la Universidad Nacional Autónoma de México u otra universidad de México que sea reconocida por la Universidad de San Carlos de Guatemala.	1 año	Lunes a viernes de 8:00 a 16:00 horas y turnos según rol	Médicos Especialistas afín a dicho programa	Q134,970.00
52	Curso de Postgrado de Alta Especialidad en Medicina en Hepatología Clínica y Trasplante Hepático	Contar con especialistas con conocimiento en análisis de la fisiopatología de los órganos susceptibles a ser trasplantados, los aspectos Inmunológicos y el manejo anestésico indicado de acuerdo al estado del receptor y del donador. Proporcionando una atención al paciente avanzada, especializada, de carácter global abarcando las bases patogénicas de la enfermedad hepática hasta su diagnóstico y tratamiento.	Centros Médicos, Hospitales o Instituciones Médicas en México con el aval de la Universidad Nacional Autónoma de México u otra universidad de México que sea reconocida por la Universidad de San Carlos de Guatemala.	1 año	Lunes a viernes de 8:00 a 16:00 horas y turnos según rol	Médicos Especialistas afín a dicho programa	Q134,970.00
53	Curso de Postgrado de Alta Especialidad en Medicina en Cirugía Hepato-Pancreato-Biliar	Contar con especialistas con conocimiento, experiencia clínica y habilidades técnicas para proporcionar una atención integral, brindando tratamientos médicos y quirúrgicos de las enfermedades benignas y malignas del hígado, conductos biliares y páncreas.	Centros Médicos, Hospitales o Instituciones Médicas en México con el aval de la Universidad Nacional Autónoma de México u otra universidad de México que sea reconocida por la Universidad de San Carlos de Guatemala.	1 año	Lunes a viernes de 8:00 a 16:00 horas y turnos según rol	Médicos Especialistas afín a dicho programa	Q134,970.00
54	* Curso Internacional Certificado en Entrenamiento Técnico y Científico en Bancos de Ojos	Contar con especialistas con conocimientos técnico/médico en la procuración y manejo del tejido y rehabilitación visual de los afiliados.	Asociación Panamericana de Bancos de Ojos APABO. Medellín Colombia.	5 días	Horario de 8:00 a 18:00 horas	Médicos especialistas en Oftalmología	Q23,930.50
55	Técnico en Ortesis y Prótesis	Contar con personal técnico para la elaboración y modificación de aditamentos ortoprotésicos que sean compatibles a la necesidad de los afiliados.	Universidad Don Bosco de El Salvador	2 ½ años	Modalidad a distancia, con una fase presencial al finalizar cada semestre.	Trabajadores con título de bachiller o su equivalente con funciones en el Servicio de Ortesis y Prótesis.	Q50,210.60

Observación: Todos los programas académicos a realizarse en el exterior, están sujetos a la disponibilidad de cada centro de formación y a las disposiciones gubernamentales del país respectivo.



No.	Nombre del Programa Académico	Beneficio Institucional	Centro de Formación	Duración	Horario	Perfil del Participante	Costo Unitario Año 2022
56	Master Universitario en Virología	Disponer de Especialista capacitados en entender su interacción y las consecuencias sobre las células y los tejidos de los hospedadores, así como los mecanismos de defensa frente a la infección. Contando con los conocimientos de reconocer qué virus producen infecciones en el hombre, los animales, las plantas y los microorganismos.	Universidad Complutense de Madrid, España	1 año	Lunes a Viernes de 9:00 a 20:00 horas	Médicos Especialistas afín a dicho programa	Q.165,559.90

b. ÁREA ADMINISTRATIVA

No.	Nombre del Programa Académico	Beneficio Institucional	Centro de Formación	Duración	Horario	Perfil del Participante	Costo Unitario Año 2022
1	* Diplomado en Diseño y Construcción de Hospitales	Disponer de trabajadores con conocimientos teóricos/prácticos para el diseño y construcción de Unidades Hospitalarias apegadas a la funcionalidad de la Seguridad y Calidad del Paciente.	Universidad privada en Puebla de Zaragoza, México	13 Meses	Un sábado al mes de 9:00 a 17:00	Arquitectos e Ingenieros y Médicos Especialistas dedicados a la gestión y organización de Unidades Hospitalarias	Q82,857.50

* Observación: Ambos programas no cuentan con el aval de la Universidad San Carlos de Guatemala.



VII. CONTINUIDADES DE BECAS

Para el año 2022 los programas académicos que continuarán son 31, para 120 becas, las cuales se describen de la forma siguiente:

a. En el país:

No.	Programa Académico	Centro de Formación	Duración	Fecha de Finalización	No. de Becas	Costo Unitario Año 2022	Costo Total
1	Técnico universitario en salud y seguridad ocupacional	Universidad Galileo	2 1/2 años	Junio de 2022	2	Q12,224.30	Q24,448.60
				Junio de 2023	2	Q31,117.90	Q62,235.80
2	Maestría y Especialidad en Cardiología	Hospital Roosevelt con el aval de la Universidad Mariano Gálvez	3 años	Diciembre de 2022	1	Q41,607.50	Q41,607.50
				Diciembre de 2023	1	Q31,707.50	Q31,707.50
3	Maestría en Ciencias Médicas con Especialidad en Neurología Pediátrica	Hospital General San Juan de Dios con el aval de la Universidad de San Carlos de Guatemala	3 años	Diciembre de 2022	1	Q29,734.10	Q29,734.10
4	Maestría en Ciencias Médicas con Especialidad en Ginecología Oncológica	Instituto de Cancerología con el aval de la Universidad de San Carlos de Guatemala	3 años	Diciembre de 2023	1	Q23,134.10	Q23,134.10
5	Maestría en Epidemiología	Universidad Del Valle de Guatemala	2 años	Julio de 2023	8	Q37,519.70	Q300,157.60
6	Maestría en Endodoncia	Universidad de San Carlos de Guatemala	2 años	Diciembre 2022	3	Q166,134.10	Q498,402.30
7	Técnico Universitario en Profesionalización en Enfermería	Universidad Rafael Landívar	3 años	Noviembre de 2022	20	Q20,207.00	Q404,140.00
				Noviembre de 2023	13	Q17,122.60	Q222,593.80
8	Técnico de Terapia Respiratoria	Escuela de Terapia Respiratoria	2 años	Noviembre de 2022	5	Q48,279.00	Q241,395.00
9	Técnico Universitario en Emergencias Médicas y Cuidados Críticos	Universidad Galileo	2 1/2 años	Junio de 2023	5	Q27,652.90	Q138,264.50
10	Maestría en Administración de Recursos Humanos	Universidad de San Carlos de Guatemala	2 años y 1 trimestre	Abril de 2023	4	Q24,268.20	Q97,072.80



...becas que continúan en el país

No.	Programa Académico	Centro de Formación	Duración	Fecha de Finalización	No. de Becas	Costo Unitario Año 2022	Costo Total
11	Maestría en Administración Pública	Instituto Nacional de Administración Pública con el aval de la Universidad de San Carlos de Guatemala	2 años y 1 trimestre	Mayo de 2023	3	Q23,938.20	Q71,814.60
12	Maestría en Tecnologías de la Información con Especialización en Sistemas de Información y Seguridad Informática	Universidad Galileo	2 años	Diciembre de 2022	1	Q38,313.00	Q38,313.00
13	Maestría en Gestión de la Calidad con Especialización en Inocuidad de Alimentos	Universidad de San Carlos de Guatemala	2 años	Noviembre de 2022	1	Q21,814.10	Q21,814.10
14	Maestría en Formulación y Evaluación de Proyectos	Universidad de San Carlos de Guatemala	2 años y 1 trimestre	Abril de 2023	1	Q20,968.20	Q20,968.20
15	Maestría Ingeniería de Mantenimiento	Universidad de San Carlos de Guatemala	2 años	Noviembre de 2022	1	Q25,444.10	Q25,444.10
16	Maestría en Dirección de Operaciones	Universidad InterNaciones	2 años y 1 trimestre	Julio de 2023	1	Q40,150.00	Q40,150.00
17	Maestría en Formulación y Evaluación de Proyectos para el Desarrollo Social	Universidad San Carlos de Guatemala	2 años	Diciembre de 2022	1	Q17,909.10	Q17,909.10
18	Técnico en Electricidad Industrial	Kinal, Escuela Técnica Superior	2 años	Noviembre de 2022	3	Q17,545.00	Q52,635.00
19	Maestría en Actuario	Universidad InterNaciones	2 años 1 trimestre	Marzo de 2023	1	Q40,150.00	Q40,150.00
20	Maestría en Derecho Constitucional	Universidad de San Carlos de Guatemala	2 años	Noviembre de 2022	1	Q23,134.10	Q23,134.10
21	Maestría en Administración de la Seguridad Social	Universidad InterNaciones	2 años 1 trimestre	Marzo de 2023	25	Q39,050.00	Q976,250.00
Total de continuidades de becas en el país					105	Q819,124.70	Q3,443,475.80



...becas que continúan en el exterior

b. En el exterior

No.	Programa Académico	Centro de Formación	Duración	Fecha de Finalización	No. de Becas	Costo Unitario Año 2022	Costo Total
1	Especialidad en Cirugía Cardiorrácica	Instituto Nacional de Enfermedades Respiratorias Ismael Cosío Villegas con el aval de la Universidad Nacional Autónoma de México.	4 años	Febrero de 2023	1	Q167,142.80	Q167,142.80
2	Especialidad en Angiología y Cirugía Vascular	Hospital General de México Dr. Eduardo Liceaga con el aval de la Universidad Nacional Autónoma de México.	3 años	Febrero de 2023	1	Q144,870.00	Q144,870.00
				Febrero de 2024	1	Q136,400.00	Q136,400.00
3	Especialidad en Cirugía Plástica y Reconstructiva	Instituto Jalisciense de Cirugía Reconstructiva Dr. José Guerrero Santos con el aval de la Universidad de Guadalajara.	4 años	Febrero del 2025	2	Q146,850.00	Q293,700.00
		Hospital General Dr. Manuel Gea González con el aval de la Universidad Nacional Autónoma de México.					
4	Especialidad en Hematología	Hospital Universitario Dr. José Eleuterio González con el aval de la Universidad Autónoma de Nuevo León.	3 años	Febrero de 2024	2	Q134,750.00	Q269,500.00
		Instituto Nacional de Cancerología con el aval de la Universidad Nacional Autónoma de México.					
5	Especialidad en Nefrología Pediátrica	Instituto Nacional de Pediatría, con el aval de la Universidad Nacional Autónoma de México.	2 años	Febrero de 2023	1	Q143,220.00	Q143,220.00
6	Especialidad en Alergia e Inmunología Clínica Pediátrica	Instituto Nacional de Pediatría, con el aval de la Universidad Autónoma de México.	2 años	Febrero de 2023	1	Q143,220.00	Q143,220.00
7	Especialidad en Cardiología	Instituto Nacional de Cardiología con el aval de la Universidad Autónoma de México.	3 años	Febrero de 2024	1	Q134,750.00	Q134,750.00
8	Especialidad en Gastroenterología y Endoscopia Digestiva	Hospital Universitario "Dr. José Eleuterio Gonzalez" con aval de la Universidad Autónoma de Nuevo León".	3 años	Febrero de 2024	1	Q134,750.00	Q134,750.00
9	Especialización en Odontopediatría	Universidad Nacional Autónoma de México	3 años	Agosto de 2023	1	Q153,120.00	Q153,120.00
10	Técnico en Ortesis y Prótesis	Universidad de Don Bosco de El Salvador	2 1/2 años	Junio de 2022	3	Q41,467.80	Q124,403.40
Total de continuidades de becas en el exterior					15	Q1,480,540.60	Q1,845,076.20
Total continuación de becas en el país y exterior					120	Q2,299,665.30	Q5,288,552.00



VIII. PRESUPUESTO DEL PLAN DE BECAS Y SUBSIDIOS 2022

Propuesta A

Autorizar el presupuesto proyectado inicial de **Q.15, 612, 318.14** con la integración de becas nuevas y continuidades de becas.

a. Nuevas Becas

RENLÓN PRESUPUESTARIO	DESCRIPCIÓN	MONTO
416	Becas en el país	Q2,623,507.64
417	Becas en el exterior	Q7,700,258.50
Subtotal		Q10,323,766.14

b. Continuidades de Becas

RENLÓN PRESUPUESTARIO	DESCRIPCIÓN	MONTO
416	Becas en el país	Q3,443,475.80
417	Becas en el exterior	Q1,845,076.20
Subtotal		Q5,288,552.00

Integración Presupuestaria (Nuevas y Continuidades de Becas)

RENLÓN PRESUPUESTARIO	DESCRIPCIÓN	MONTO
416	Becas en el país	Q6,066,983.44
417	Becas en el exterior	Q9,545,334.70
TOTAL		Q15,612,318.14



PRESUPUESTO DEL PLAN DE BECAS Y SUBSIDIOS 2022

Propuesta B

Reducir el presupuesto a **Q.10, 000, 000.00** con la opción de ampliación al total proyectado inicialmente de **Q15, 612,318.14** si la demanda de adjudicaciones de becas lo amerita.

c. Nuevas Becas

REGLÓN PRESUPUESTARIO	DESCRIPCIÓN	MONTO
416	Becas en el país	Q2,623,507.64
417	Becas en el exterior	Q2,087,940.36
Subtotal		Q4,711,448.00

d. Continuidades de Becas

e.

REGLÓN PRESUPUESTARIO	DESCRIPCIÓN	MONTO
416	Becas en el país	Q3,443,475.80
417	Becas en el exterior	Q1,845,076.20
Subtotal		Q5,288,552.00

Integración Presupuestaria (Nuevas y Continuidades de Becas)

REGLÓN PRESUPUESTARIO	DESCRIPCIÓN	MONTO
416	Becas en el país	Q6,066,983.44
417	Becas en el exterior	Q3,933,016.56
TOTAL		Q10,000,000.00