

Diálogo Nacional sobre la Seguridad Social en Guatemala

Experiencia de las pensiones en Latinoamérica.

Mario D. Velásquez Pinto.

mvelasquez@manquehue.net

4 de diciembre de 2020.

Contenidos

1. Panorama regional.
2. Problemas e insuficiencias.
3. Reformas y re- reformas
4. Principales desafíos.

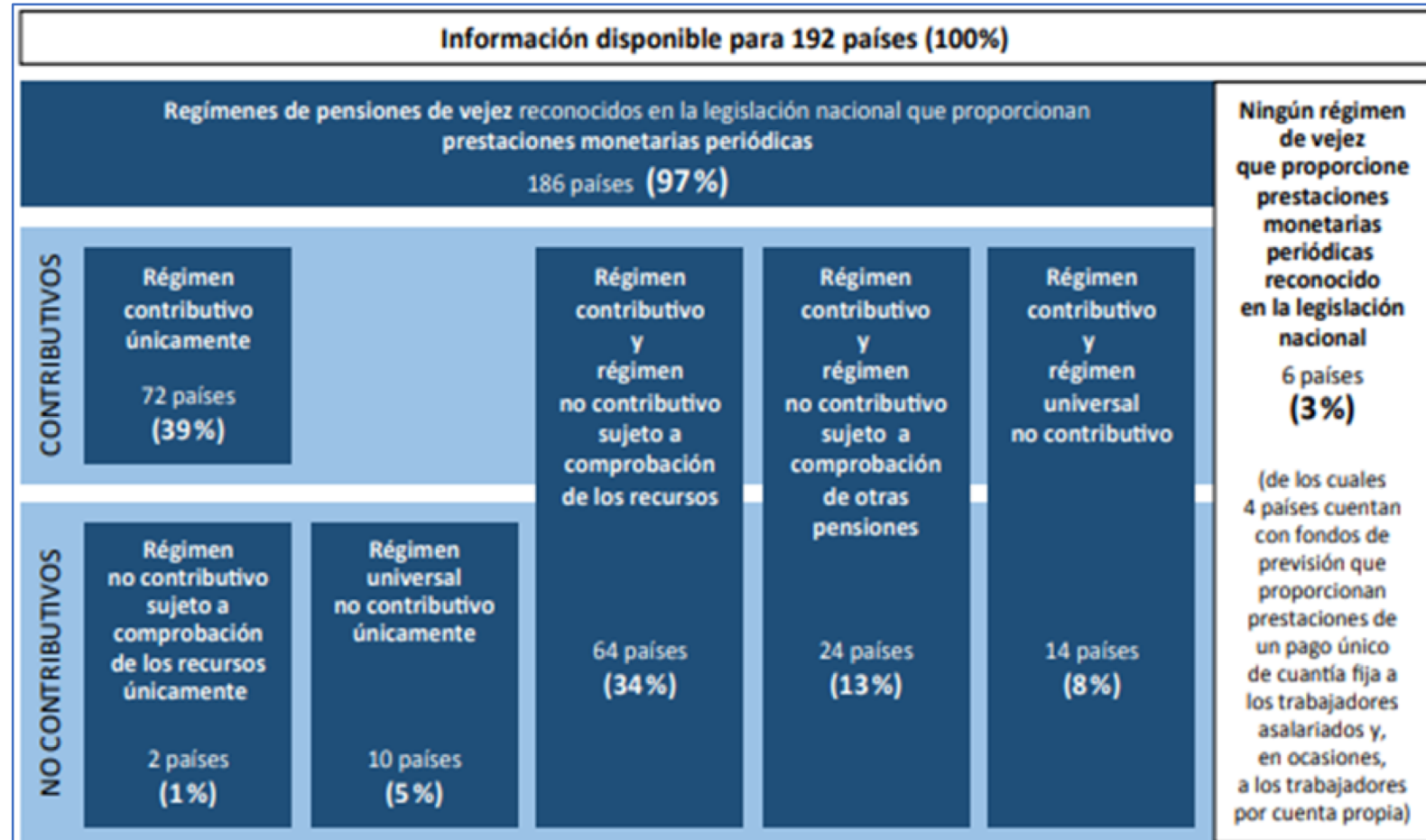
La Seguridad de los ingresos en la vejez.

- Es uno de los principales objetivos de bienestar que las sociedades modernas buscan alcanzar.
- Sólo una pequeña fracción de población mundial tiene la capacidad de valerse por sí misma durante la vejez. Así, los sistemas de protección social de los adultos mayores tienen un rol fundamental.
- Así, los sistemas públicos de pensiones se han convertido en la base de la seguridad de los ingresos de los adultos mayores, junto con la disponibilidad, accesibilidad y el costo de servicios sociales: salud, vivienda y cuidados de larga duración.

1. Panorama mundial y regional: tipos de regímenes.

186 de 192 países otorgan pensiones monetarias periódicas por al menos un régimen o de una combinación de regímenes contributivos y no contributivos.

Esta última es la forma de organización predominante: 102 países.



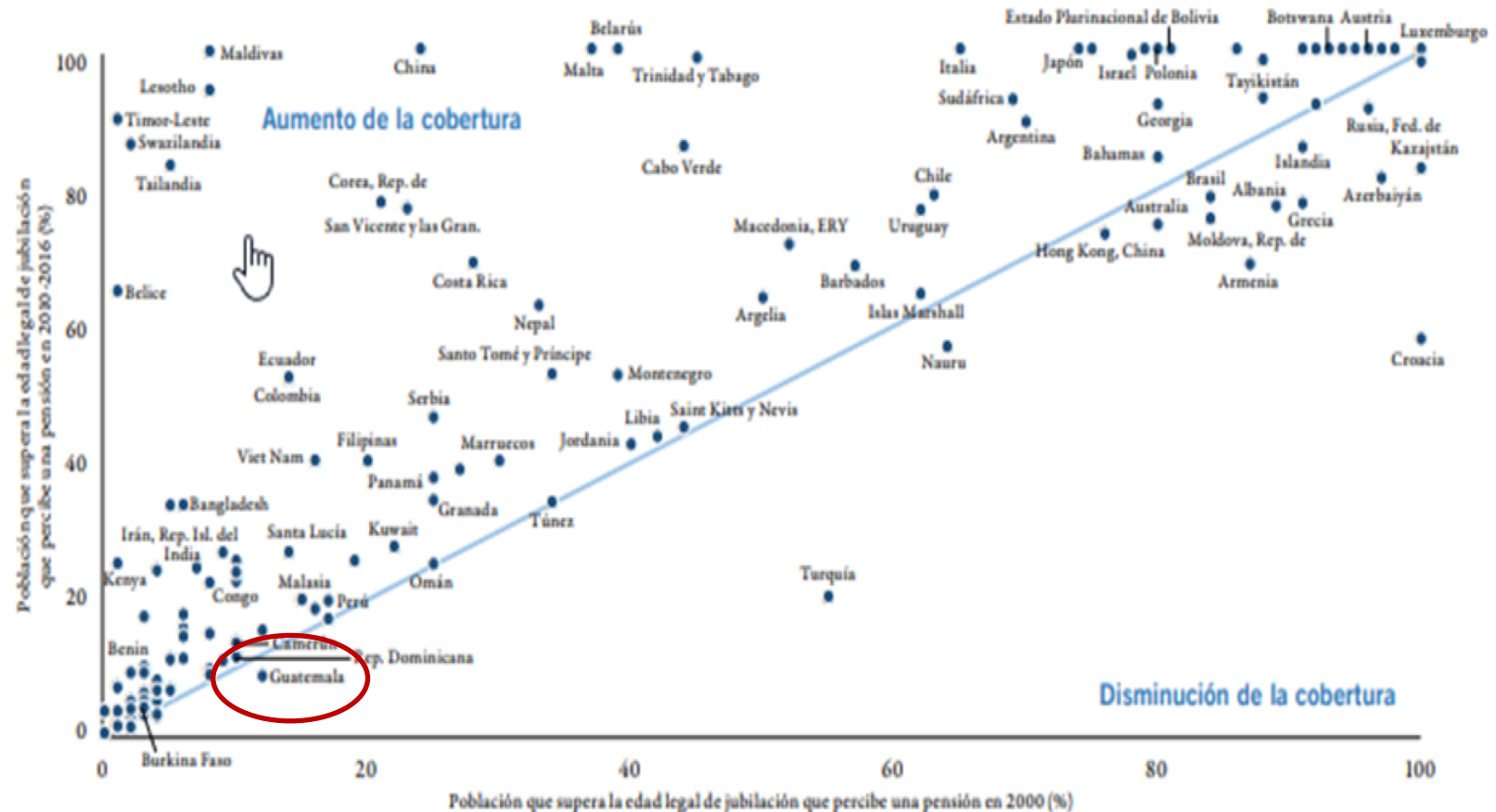
Fuentes: OIT, Base de datos mundial sobre protección social; AISS/SSA, Social Security Programs Throughout the World. Véanse también los cuadros B.9 y B.10 del anexo IV.

Enlace: <http://www.social-protection.org/gimi/gess/RessourceDownload.action?ressource.ressourceld=54653>

1. Panorama mundial y regional: cobertura.

Proporción de la población que supera la edad legal de jubilación y percibe una pensión de vejez.

La tendencia es clara hacia la ampliación de la cobertura.



Fuente: OIT, Base de datos mundial sobre seguridad social, basada en la Encuesta de Seguridad Social; ILOSTAT; OCDE SOCR; fuentes nacionales. Véase el cuadro B.12 del anexo IV.

Enlace: <http://www.social-protection.org/gimi/gess/RessourceDownload.action?ressource.ressourceId=54658>

1. Panorama mundial y regional: otras variables.

Los países que cursan una etapa de envejecimiento incipiente y moderada tiene una cobertura baja o muy baja (con excepciones).

El tipo de sistema es variado, con predominio de los públicos.

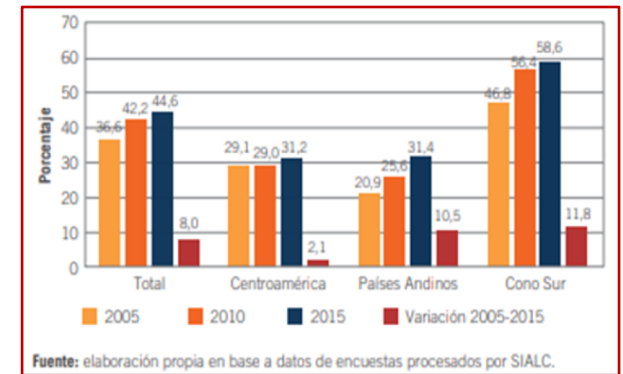
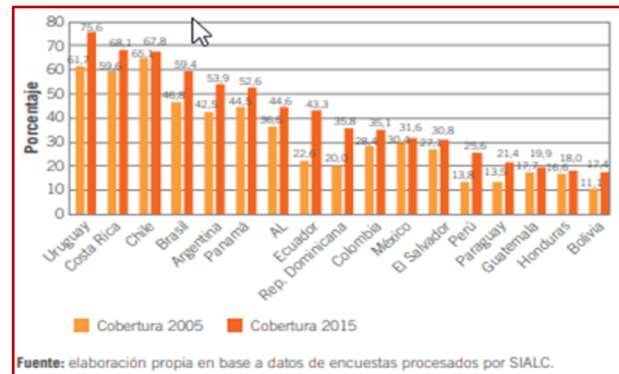
Las prestaciones son heterogéneas y son mayores para hombres que para las mujeres.

Los esquemas contributivos reproducen las desigualdades de la edad activa. Y se exageran con esquemas de capitalización individual.

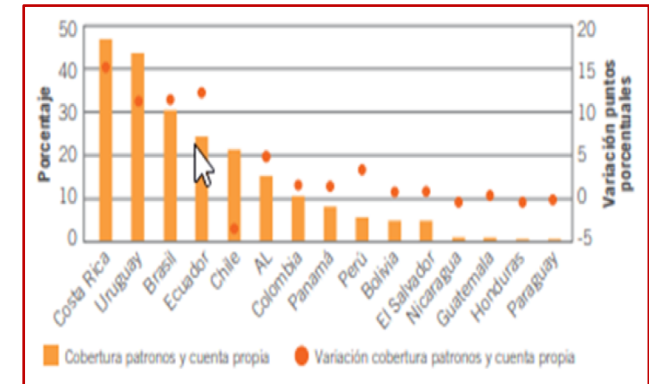
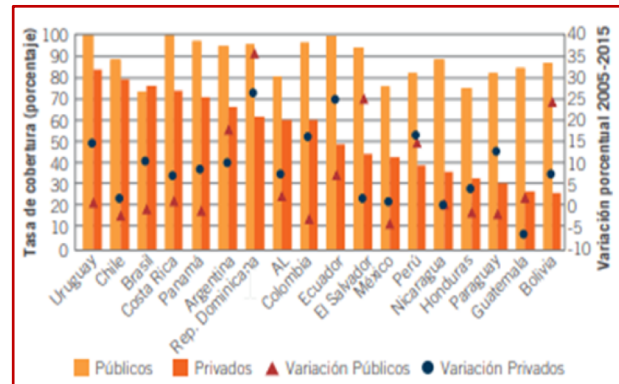
Etapa del proceso de envejecimiento	País	Características						
		Cobertura de pensiones de adultos mayores	Tipo de sistema de pensiones (Núcleo)	Ingreso per cápita (PPP)	Pobreza Mayores de 65 (%)	Monto de las pensiones medias mensuales (En dólares de 2010 en PPP)		
						Ambos sexos	Hombres	Mujeres
Incipiente	Guatemala	Baja	Público	7.722	57,2	307,2	342,4	266,4
	Haití			1.757				
Moderado	Honduras	Muy Baja	Público	5.095	69,6	547,5	593,1	490,5
	Bolivia	Alta	Público	6.954	32,4	213,9	261,0	171,8
	Paraguay	Baja	Público	9.198	36,9	430,1	511,6	357,0
	República Dominicana	Muy Baja	Privado	14.237	40,5	492,9	491,5	495,4
	Ecuador	Baja	Público	11.474	20,4	413,6	515,8	324,9
	Venezuela, R.B.	Media	Público	17.665	19,8	363,5	365,4	361,7
	México	Baja	Privado	16.988	30,6	232,2	295,8	171,7
	Perú	Baja	Mixto-Paralelo	12.529	19,3	264,8	314,0	209,8
	Moderado Avanzado	El Salvador	Muy Baja	Privado	8.620	36,4	598,9	732,1
Panamá		Media	Mixto	22.237	15,8	532,5	620,6	448,3
Colombia		Baja	Mixto-Paralelo	13.829	21,3	926,6	1012,6	824,8
Avanzado	Brasil	Alta	Público	15.391	2,6	667,5	699,0	641,5
	Costa Rica	Media	Mixto	15.595	15,1	580,7	667,3	488,7
	Argentina	Alta	Público	20.364	0,8	1487,6	1579,1	1431,6
	Chile	Alta	Privado	23.367	3,6	418,2	504,9	355,9
Muy Avanzado	Uruguay	Alta	Mixto	21.244	0,7	812,4	920,6	739,3

2. Los principales problemas e insuficiencias: Cobertura.

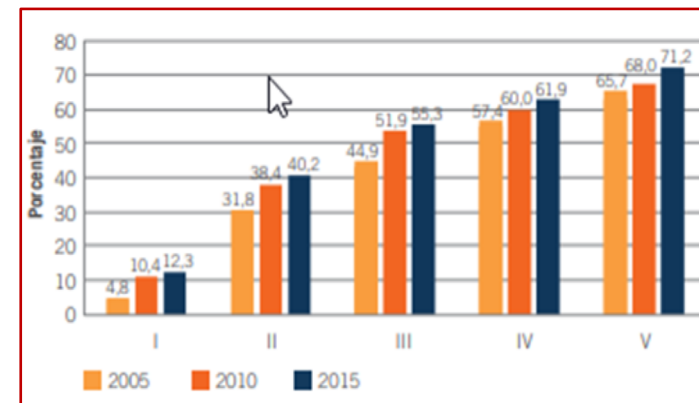
Tendencia al aumento de la cobertura (Cotizantes % Ocupados) contributiva, especialmente en el Cono Sur.



Las brechas de cobertura son notorias entre asalariados públicos y privados (y en su interior: TDR y Cta. Propia)



La alta desigualdad se traslada a la seguridad social. Las diferencias por nivel de ingresos son sustanciales



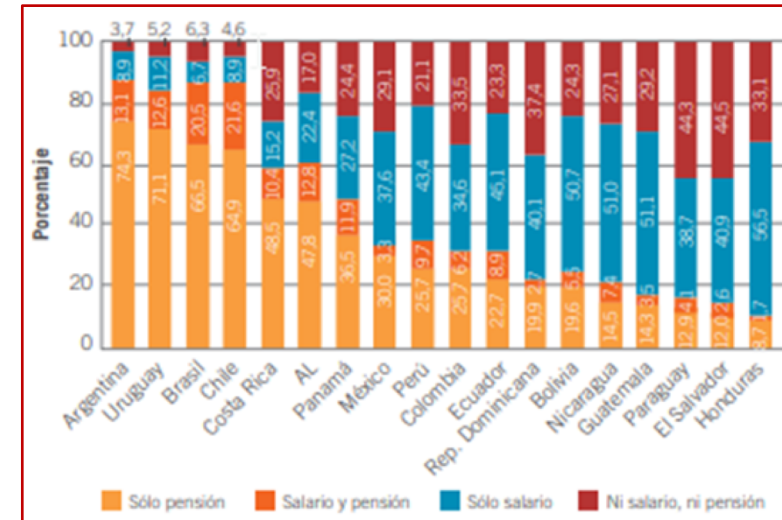
OIT (2018)

2. Los principales problemas e insuficiencias: Cobertura – suficiencia.

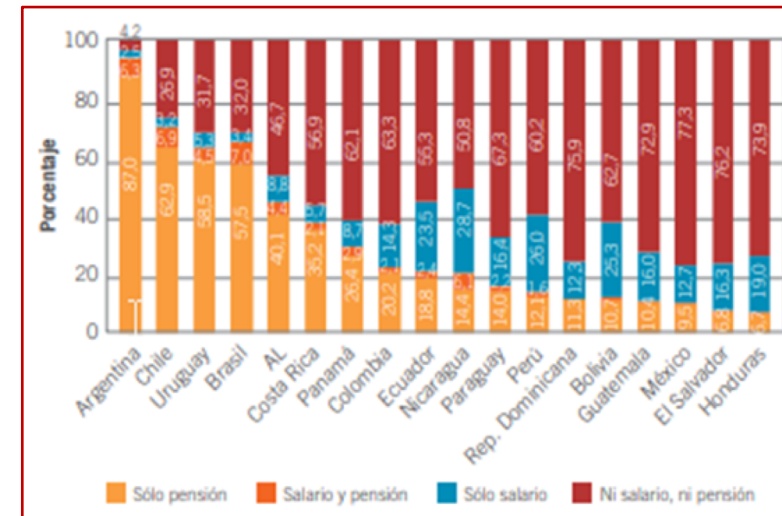
Una parte importante de los adultos mayores no está recibiendo una pensión y una proporción no menor se ve obligada a trabajar.

Una proporción no menor se ve obligada a trabajar, lo que sugiere que las prestaciones son insuficientes o de baja cuantía.

La alta desigualdad se traslada a la seguridad social. Las diferencias por nivel de ingresos son sustanciales



Distribución de hombres de 65 años y más por fuentes de ingreso. 2015



Distribución de mujeres de 65 años y más por fuentes de ingreso. 2015

2. Los principales problemas e insuficiencias: Cobertura, suficiencia y sostenibilidad.

La **ampliación de la cobertura** en un contexto de alta informalidad: esquemas contributivos y no contributivos: Pensión Básica Solidaria (Chile), del Bonosol a Renta dignidad (Bolivia), Pensión Universal para el adulto mayor (Argentina) o Plan Nacional del Buen vivir (Ecuador)

(In) Suficiencia de las prestaciones. Ajuste de las pensiones en un contexto de alta inflación, base contributiva, espacio fiscal.

Sostenibilidad de mediano y largo plazo, en un contexto de: a) restricciones fiscales, b) envejecimiento poblacional y c) agotamiento del Bono Demográfico.
Cambios paramétricos y reformas estructurales.

3. Las reformas a la reforma.

La privatización de las pensiones.

Entre 1980 y 2014, 30 países privatizaron total o parcialmente sus sistemas de pensiones. 14 en A. Latina: Chile, Perú, Argentina, Colombia, Uruguay, Bolivia, México, Venezuela, El Salvador, Nicaragua, Costa Rica, Ecuador, R. Dominicana y Panamá.

Re- reformas.

Hasta 2018, varios países habían revertido total o parcialmente la privatización de pensiones: Venezuela (2020), Ecuador (2002), Nicaragua (2005), Argentina (2008), Bolivia (2009) + otros 12 países.

3. Las reformas a la reforma: causas principales.

- Las tasas de cobertura se estancaron o disminuyeron.
- Los niveles de las pensiones se deterioraron.
- Se agravaron las desigualdades de género y de ingresos.
- El riesgo asociado a las fluctuaciones de los mercados financieros se trasladó a los individuos.
- Los costos administrativos se incrementaron afectando a las pensiones.
- Los altos costos de la transición crearon grandes presiones fiscales.
- Conflictos de interés en la gestión y regulación de los fondos de pensiones.

4. Principales desafíos.

➤ **Los mercados de trabajo de la región.**

- Lento crecimiento y generación de empleo.
- Persistencia de alta informalidad.
- Alta rotación laboral y continuas entradas y salidas al y desde el empleo informal hacia la inactividad.
- Cambios en la estructura del empleo: nuevos empleos atípicos.

➤ **Efectos:** baja densidad de cotizaciones (insuficiencia de años cotizados o ahorros escasos en las cuentas individuales)

4. Principales desafíos.

- **Diseño de una matriz de financiamiento flexible basada en una combinación de recursos contributivos e impuestos.**
- **Continuar promoviendo la creación de y sostenimiento de empleos decentes.**
- **Adaptar los sistemas vigentes en materia de gestión: flexibilizar la afiliación y la inclusión de trabajadores típicamente excluidos.**
- **Regulación de modalidades de empleo no estándar emergentes.**

Muchas gracias