



# V CONGRESO LATAMSALUD 2022



# Infraestructura de Salud



V CONGRESO  
LATAM SALUD  
2022





# Plan maestro de infraestructura

## Objetivo:

Ser el instrumento **estratégico** de referencia para la elaboración de planes anuales de inversión del Instituto Guatemalteco de Seguridad Social, que garantice un **reordenamiento racional** de los recursos que se inviertan en la implementación de **nueva infraestructura de salud** y la capacidad de la Institución para atender con **calidad** a sus derechohabientes.

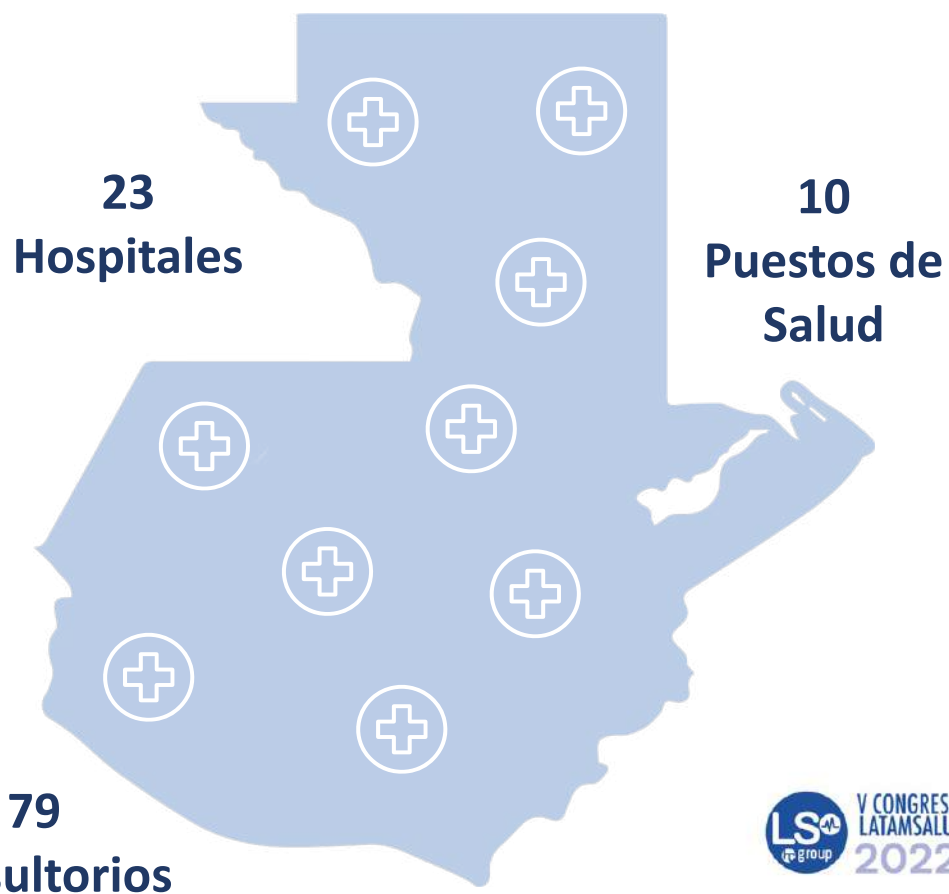
# Capacidad instalada

Unidades Médicas

2022

**112** Unidades del programa EMA

**3,630** Camas



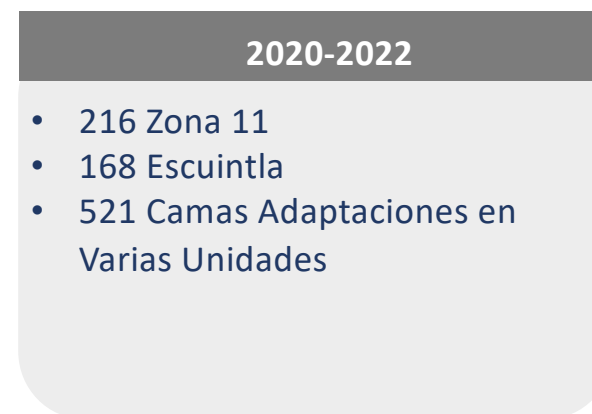
LS group V CONGRESO LATAM SALUD 2022



# Capacidad instalada



Plan Maestro de  
Infraestructura

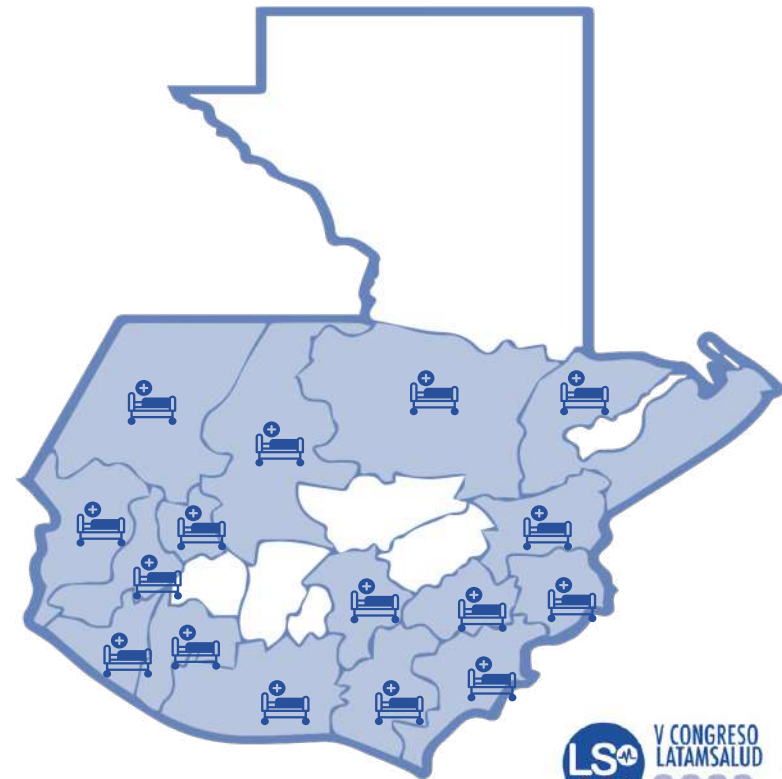


**TOTAL AL 2022**

**3,630**  
Camas

	DEPARTAMENTO	TOTAL	%
1	Guatemala	2,087	57%
2	El Progreso	0	0%
3	Sacatepéquez	0	0%
4	Chimaltenango	0	0%
5	Santa Rosa	0	0%
6	Jalapa	20	1%
7	Jutiapa	5	0%
8	Escuintla	443	12%
9	Suchitepéquez	151	4%
10	Retalhuleu	77	2%
11	San Marcos	54	1%
12	Sololá	20	1%
13	Totonicapán	6	0%
14	Quetzaltenango	468	13%
15	Huehuetenango	5	0%
16	Quiché	14	0%
17	Baja Verapaz	19	1%
18	Alta Verapaz	10	0%
19	Petén	0	0%
20	Izabal	173	5%
21	Zacapa	29	1%
22	Chiquimula	49	1%
	<b>TOTALES</b>	<b>3,630</b>	<b>100%</b>

# Capacidad instalada

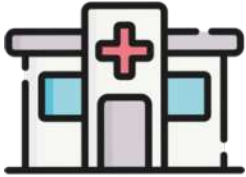


# Plan maestro de inversión en infraestructura 2018-2040

PROYECCIÓN



2,204  
camas



601  
clínicas

+



1,090  
camas



325  
clínicas

2018 - 2027

2028 - 2040



# Objetivo 5

## Crecimiento y

# Desarrollo Institucional

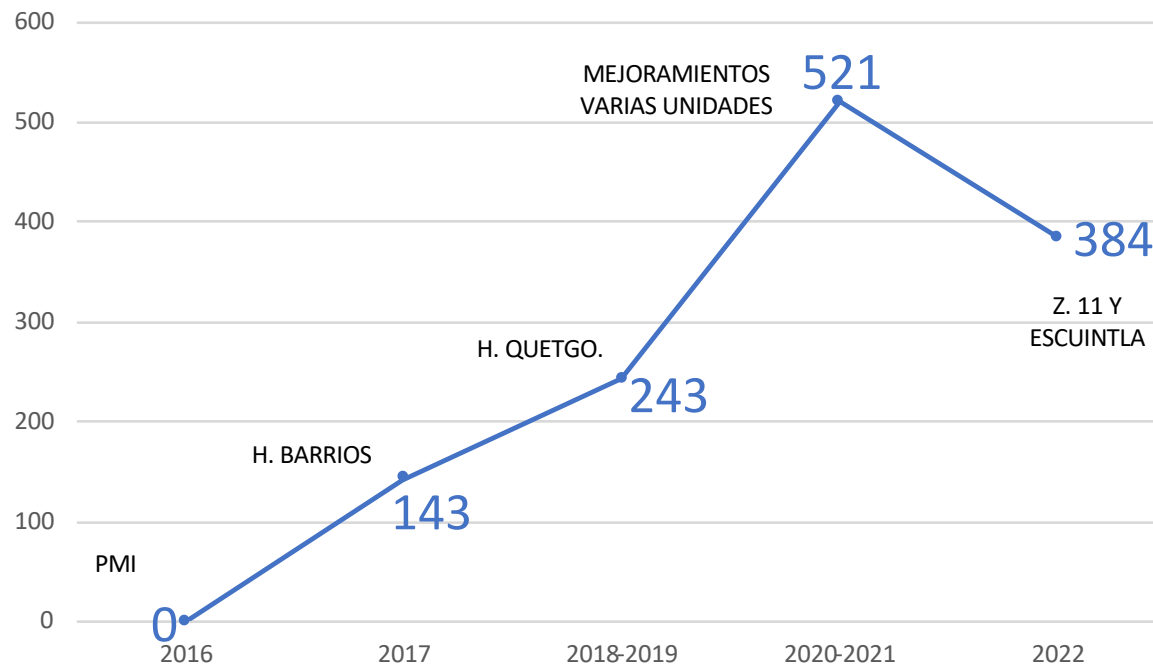
Plan Estratégico Institucional 2018-2022





# Objetivo 5: Crecimiento y desarrollo institucional

Gráfica: Cantidad de camas, periodo 2017 - 2022



Incremento de **1,291** camas a nivel nacional

**E2:** Mejorar la infraestructura física y equipamiento tecnológico institucional.

**Meta:** Desarrollar el plan maestro de infraestructura en un 30% al año 2022.

A agosto del 2022

Se ha alcanzado un avance del

**25.25%**



# Infraestructura de atención COVID-19

Nueva y mejoras

IGSS más cerca de ti

LS  
group  
V CONGRESO  
LATAM SALUD  
2022



# Ampliación para atención COVID-19

**13** unidades médicas a nivel nacional, ampliaron encamamientos



Encamamiento general

**121 camas**



Intermedios

**208 camas**



Intensivos

**192 camas**

# Atención COVID-19: área metropolitana



“Rehabilitación complejo Pamplona”

Encamamiento general: **40 camas**

Intermedios: **10 camas**



“Servicio de infectología”

Intensivos:

**45 camas**



“Hospital de día, Tecún Umán”

Intensivos:

**27 camas**

# Atención COVID-19: área metropolitana



“Fase I, Tecún Umán”

Intermedios:

**41 camas**



“Fase II, Tecún Umán”

Intermedios:

**15 camas**



“Consultorio Villa Nueva”

Intensivos:

**53 camas**

# Atención COVID-19: área departamental



“Consultorio Chiquimula”

Intermedios:  
**28 camas**



“Consultorio San Marcos”

Encamamiento general:  
**12 camas**



“Consultorio Tecún Umán, San Marcos”

Encamamiento general:  
**09 camas**

# Atención COVID-19: área departamental



“Hospital de Retalhuleu”

Intensivos:  
**20 camas**



“Hospital de Quetzaltenango”

Encamamiento general: **60 camas**  
Intermedios: **55 camas**  
Intensivos: **35 camas**



# ZONA 11 Y ESCUINTLA



Zona 11

**216**  
Camas



Escuintla

**168**  
Camas



V CONGRESO  
LATAM SALUD  
2022





# Servicios hospitalarios de apoyo

Salud ambiental



Cuarto hidráulico

# Servicios hospitalarios de apoyo

Cuarto Eléctrico



Gases medicinales

# Ingeniería hidrosanitaria



Hidráulicas, drenajes aguas sanitarias y pluviales, planta de tratamiento de aguas residuales, pozo mecánico.

# Ingeniería eléctrica



Iluminación, fuerza, pararrayos, generador eléctrico de emergencia, sistema contra incendios



V CONGRESO  
LATAM SALUD  
2022



# Ingeniería mecánica e aire acondicionado



Gases medicinales, aire acondicionado.  
Señales débiles, voz y datos



# Infraestructura Nueva

Estudios y construcciones

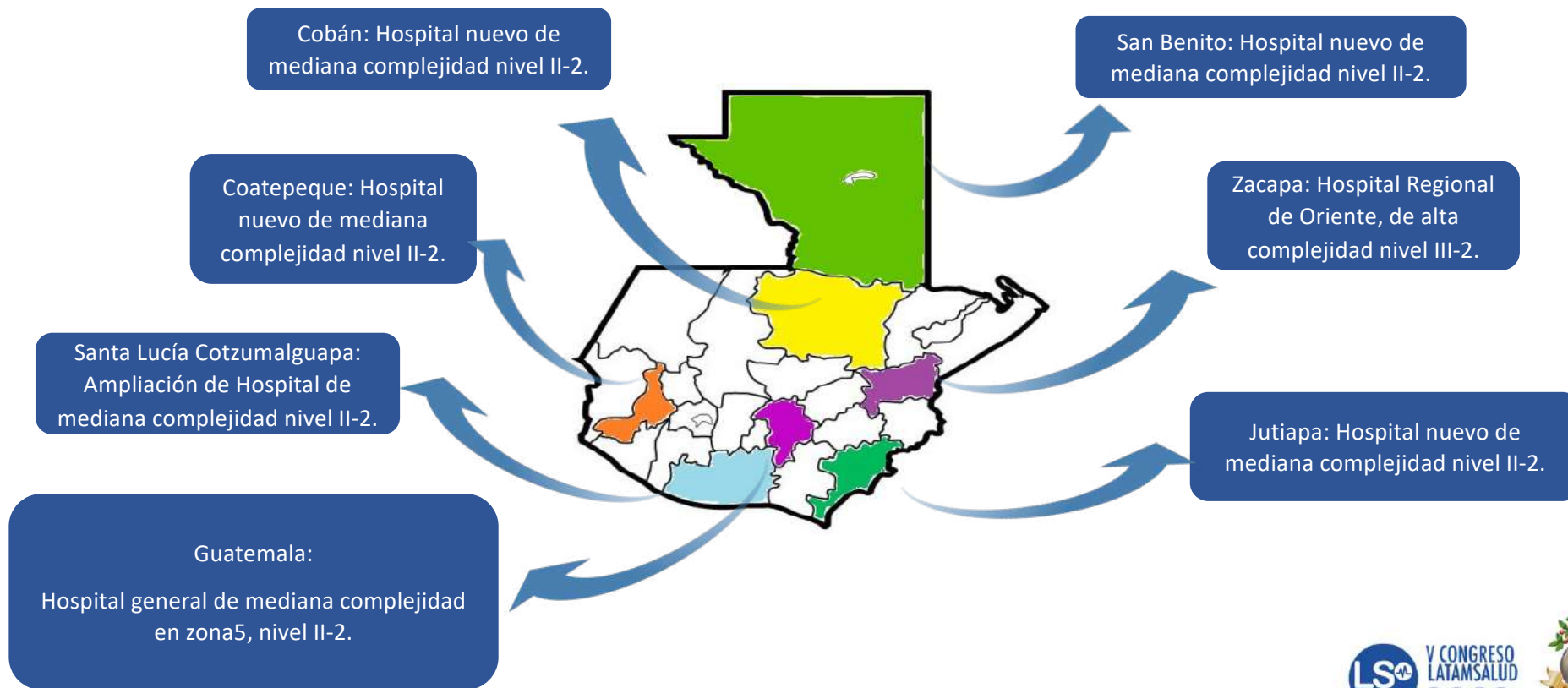
IGSS más cerca de ti



V CONGRESO  
LATAM SALUD  
2022



# Plan Maestro de Infraestructura Física de Salud



Ubicación geográfica de los hospitales: Prioridad 1

# Hospitales Tipo



Primer Nivel: Consulta Externa,  
Emergencia, Hemodiálisis, Servicios  
Generales, Mantenimiento, Garitas

Planta Baja (Sótano):  
Parqueos

LS group  
V CONGRESO  
LATAM SALUD  
2022





# Hospitales Tipo

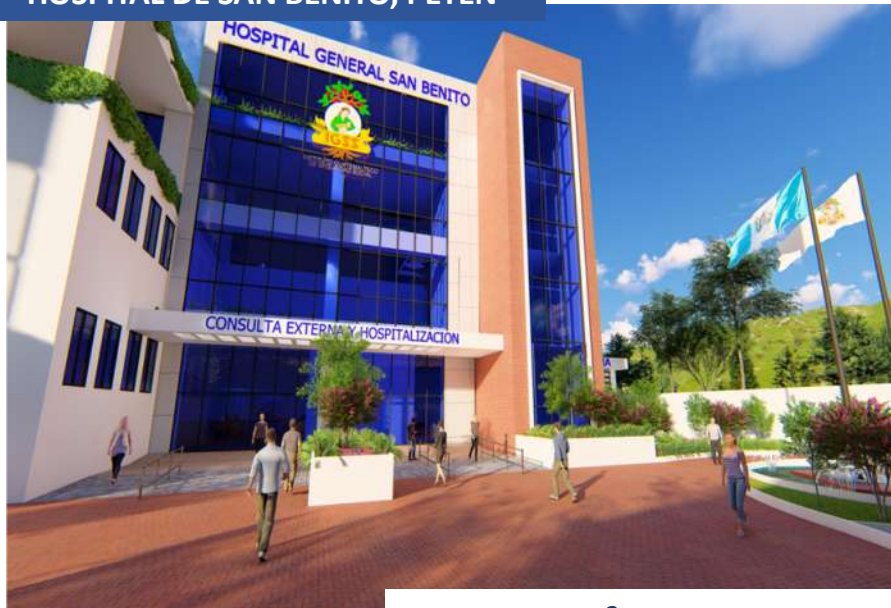
Segundo Nivel: Intensivos e Intermedio  
(adultos, pediatría y neonatos)



Tercer Nivel: Hospital de Día, Encamamiento 75 camas  
(hombres – mujeres), Formación y Residencia Médica,  
Comedor de Empleados, Dormitorio de estar

# Hospitales Tipo (Pre Inversión)

“HOSPITAL DE SAN BENITO, PETÉN”



38,868.07 m<sup>2</sup> de construcción

- 75 camas
- 39 clínicas
- 2 emergencias

“HOSPITAL DE JUTIAPA, JUTIAPA”



31,838.77 m<sup>2</sup> de construcción

- 50 camas
- 39 clínicas
- 2 emergencias

# Hospitales Tipo (Pre Inversión)

HOSPITAL EN COBÁN, ALTA VERAPAZ



40,177.66 m2 de construcción

- 75 camas
- 39 clínicas
- 2 emergencias

HOSPITAL EN SANTA LUCIA COTZUMALGUAPA, ESCUINTLA



39,488.92 m2 de construcción

- 94 camas
- 39 clínicas
- 2 emergencias

# Hospitales de Pre Inversión en Proceso

## Hospital General de Mediana Complejidad en Zona 5

- 186 camas
- 35 clínicas
- 32,000.00 M<sup>2</sup> de construcción.

En elaboración de Términos de Referencia para su Pre Inversión (2,022).

Terminación de pre inversión

en junio

# 2024

e inicio de construcción en  
octubre 2024



# Hospitales de Pre Inversión en Proceso

## Hospital Regional de Oriente en Zacapa (estudio de pre inversión 2022):

- 203 camas
- 45 clínicas para consulta externa
- 03 emergencias de alta especialización y resolución, Nivel III-2
- 45,000.00 m<sup>2</sup> de construcción de instalaciones médicas y hospitalarias.

Construcción del

Hospital de Zacapa

**MARZO**  
del 2023



# Hospital Regional de Oriente en Zacapa



Vistas exteriores



# Hospital Regional de Oriente en Zacapa



Vistas interiores



# Hospital Regional de Oriente en Zacapa



Fachadas principales



Encamamiento-hemodiálisis







Gracias por su atención